



ÞJÓNUSTA FYRIR ÞIG



Líðan þeirra sem eru með skerta starfsgetu og njóta framfærslu hjá Reykjavíkurborg

Stella Kristín Víðisdóttir



VELFERÐARSVIÐ

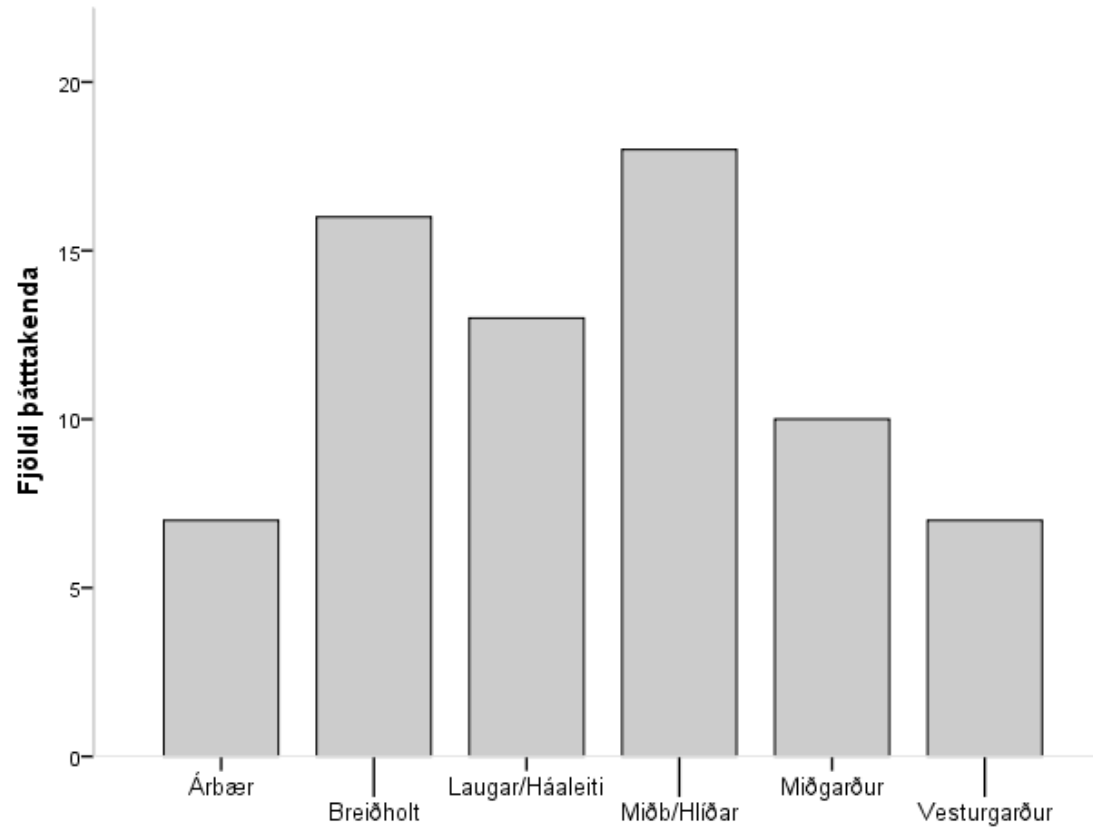
Mælitæki

- Heilsutengd lífsgæði (Quality of life)
- Sjálfsmatsliti um áfengisneyslu og vímuefnanotkun (SMAST-D)
- ASEBA sjálfsmatslisti
- Hálfstaðlað geðgreiningarviðtal (MINI)





Þátttaka í rannsókn



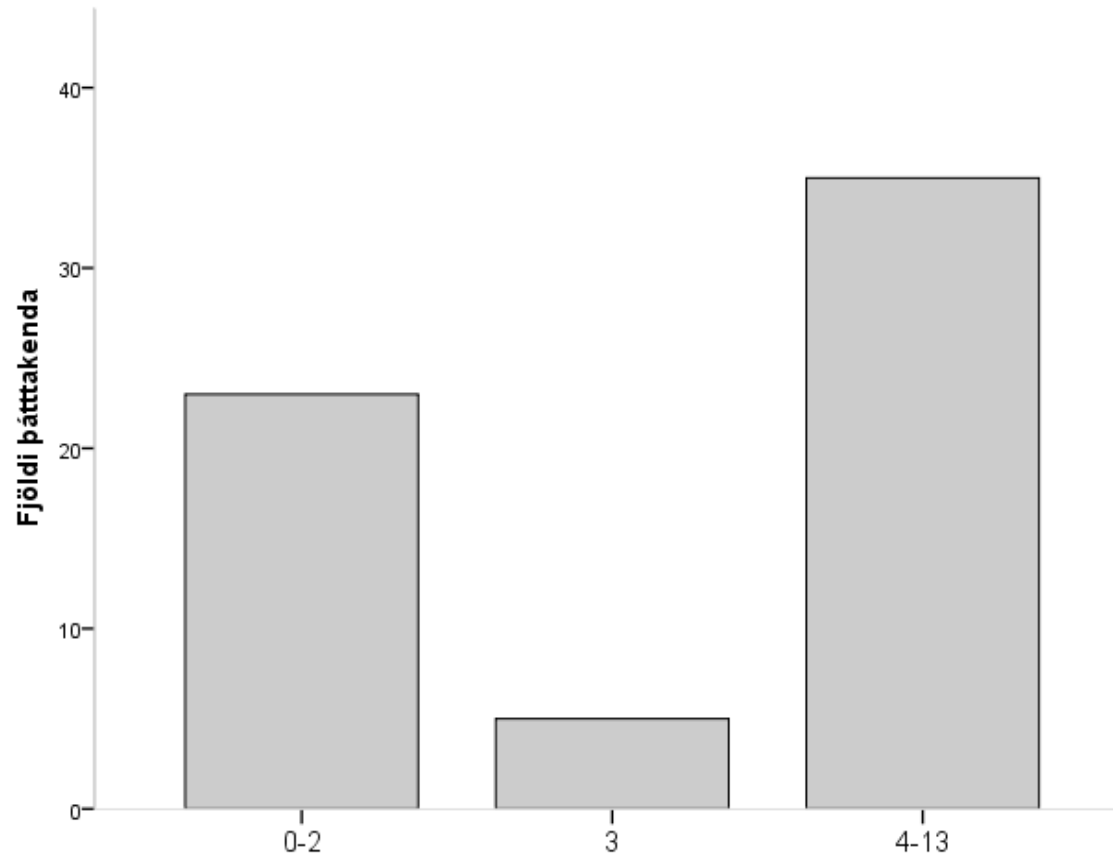
Mynd 1. Skipting þátttakenda eftir þjónustumiðstöðvum

Félagsleg tengsl

	Fjöldi (% af kkk)	Fjöldi (% af kvk)	Fjöldi (% af heild)
Fjöldi vina			
Enginn	2 (5,1%)	1 (3,1%)	3 (4,2%)
Einn vinur	0 (0%)	8 (25,0%)	8 (11,3%)
Tveir eða þrír	25 (64,1%)	13 (40,6%)	38 (69,0%)
Fjórir eða fleiri	12 (30,8%)	10 (31,3%)	22 (31,0%)
Samband við vini			
Sjaldnar en einu sinni í mánuði	3 (7,7%)	2 (6,3%)	5 (7,0%)
Einu sinni til tvisvar í mánuði	2 (5,1%)	3 (9,4%)	5 (7,0%)
Þrisvar til fjórum sinnum í mánuði	8 (20,5%)	7 (21,9%)	15 (21,1%)
Fimm sinnum eða oftár	25 (64,1)	20 (62,5)	45 (63,4%)
Semur við vini			
Illá	1 (2,6%)	1 (3,1%)	2 (2,8%)
Í meðallagi	10 (25,6%)	2 (6,3%)	12 (16,9%)
Yfir meðallagi	16 (41%)	15 (46,9%)	31 (43,7%)
Mikið yfir meðallagi	12 (30,8%)	14 (43,8%)	26 (36,6%)
Heimsækja vini			
Sjaldnar en einu sinni í mánuði	7 (17,9%)	6 (18,8%)	13 (18,35)
Einu sinni til tvisvar í mánuði	11 (28,2%)	5 (15,6%)	16 (22,5%)
Þrisvar til fjórum sinnum í mánuði	7 (17,9%)	9 (28,1%)	16 (22,5%)
Fimm sinnum eða oftár í mánuði	13 (33,3%)	12 (37,5%)	25 (35,2%)

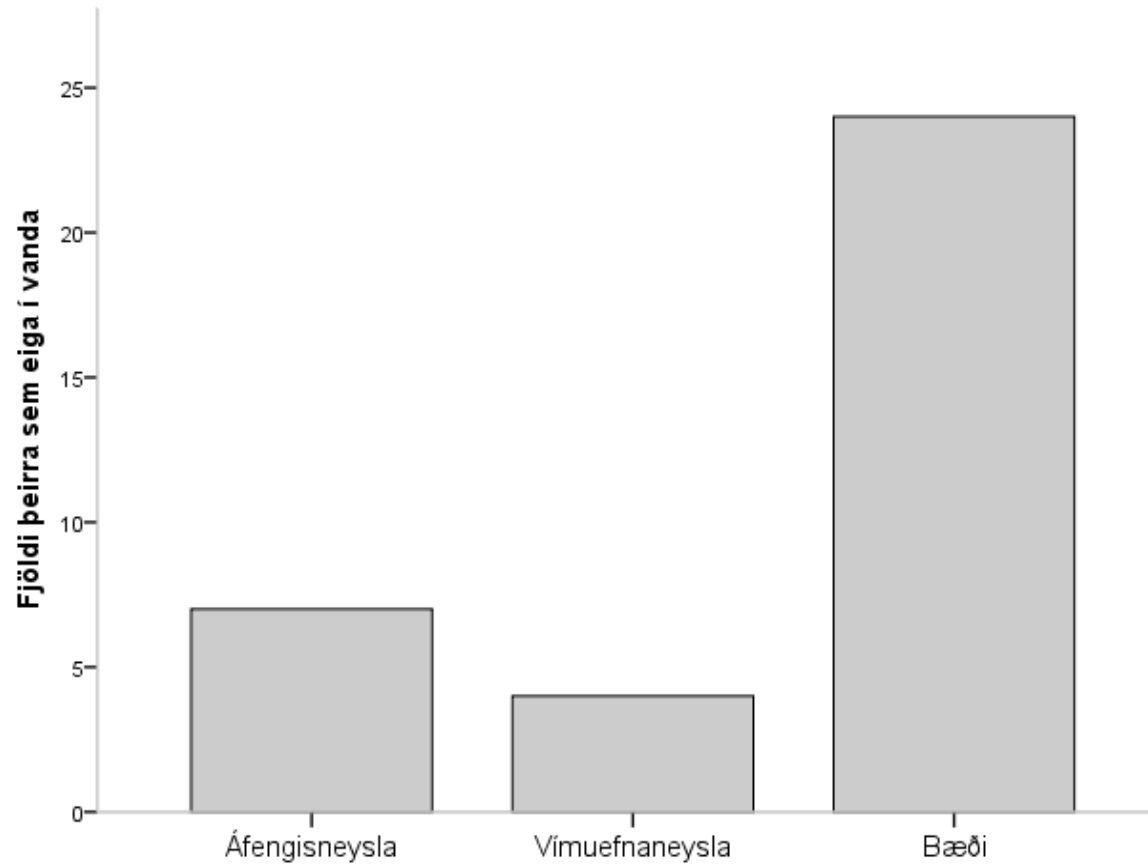


Áfengis- og vímuefnavandi



Mynd 3. Heildarskor þátttakenda á SMAST-D

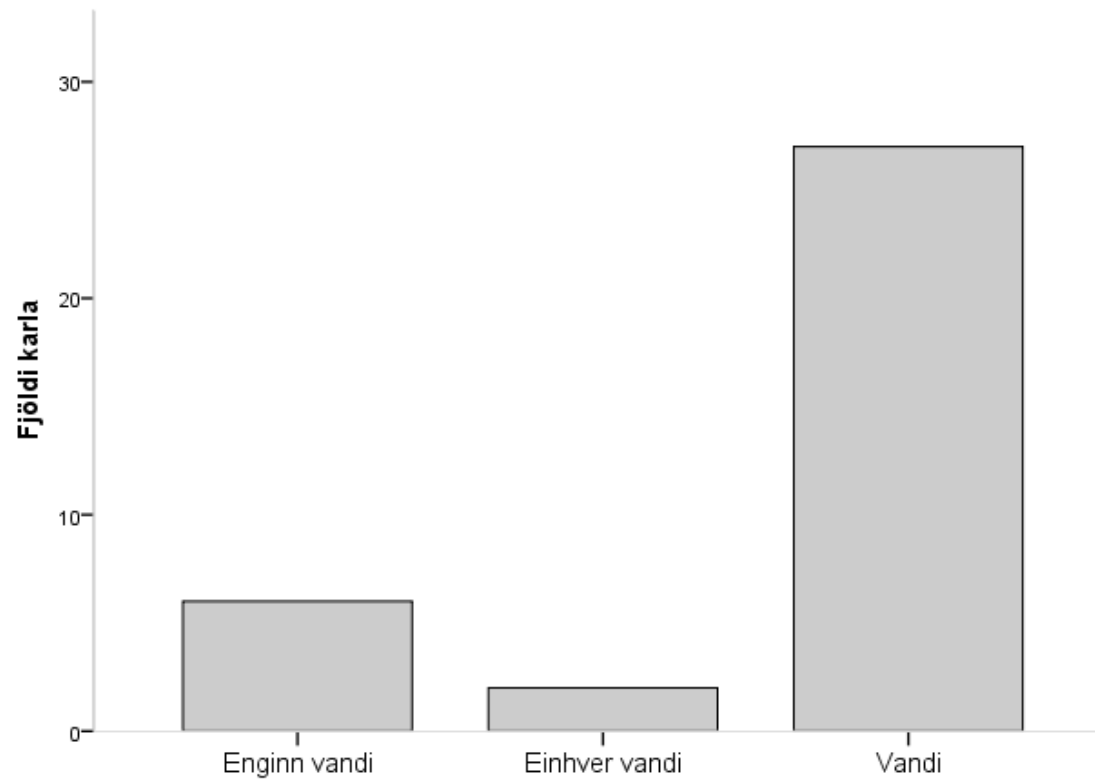
Áfengis- og vímuefnavandi



Mynd 4. Yfirlit yfir skiptingu neyslu þeirra sem eiga í vanda

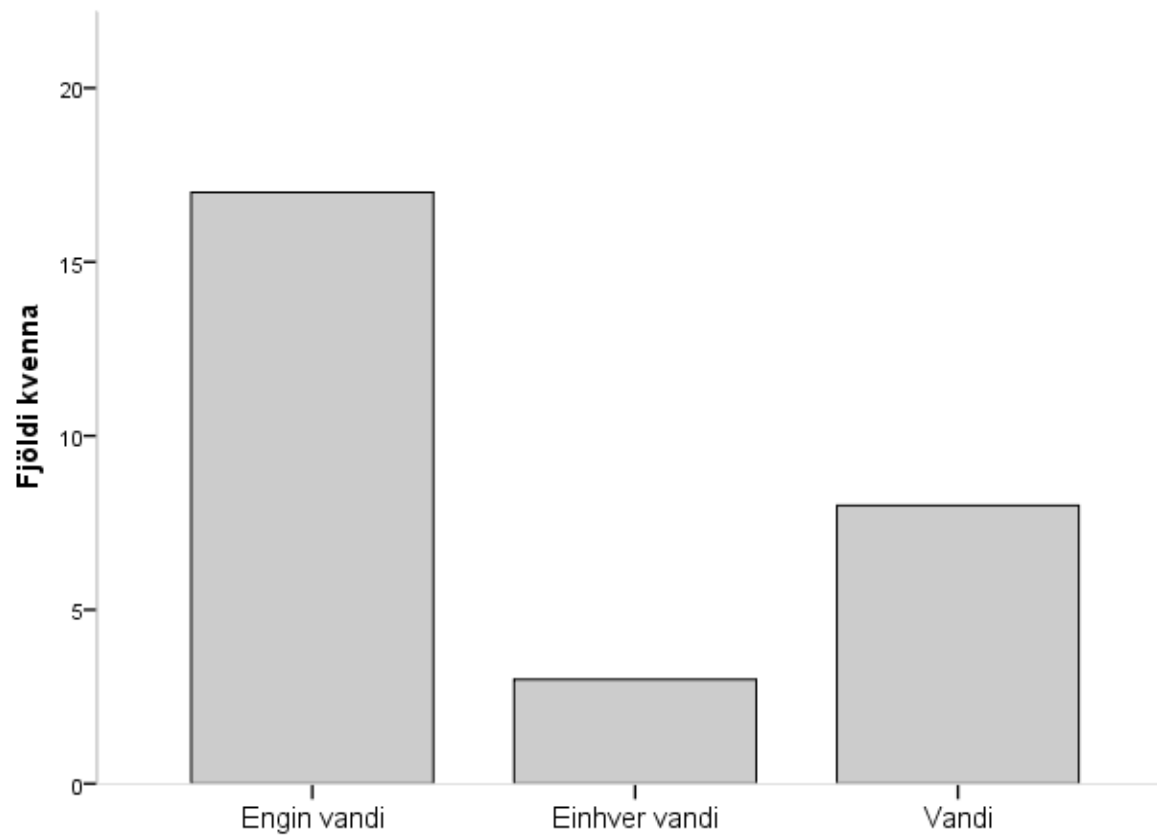


Karlar



Mynd 5. Heildarskor karla á SMAST-D

Konur



Mynd 6. Heildarskor kvenna á SMAST-D

Heilsutengd lífsgæði

Tafla 6. Meðaltöl heildarvanda á Heilsutengd lífsgæði

	Meðaltal	Staðalfrávik	Lægsta gildi	Hæsta gildi
Heilsufar	30,9	10,6	20	64
Einbeiting	36,8	11,1	20	62
Depurð	33,6	12,6	20	60
Samskipti	32,5	10,4	20	62
Fjárhagur	33,5	9,3	24	60
Þrek	33,5	12,3	20	58
Kviði	38,3	12,7	20	64
líkamleg heilsa	34,2	12,0	20	58
Verkir	37,9	13,5	20	62
Sjálfsstjórn	32,7	11,2	20	58
Svefn	33,5	12,3	20	58
Liðan	33,5	10,6	20	62
Lífsgæði	29,9	10,2	20	58



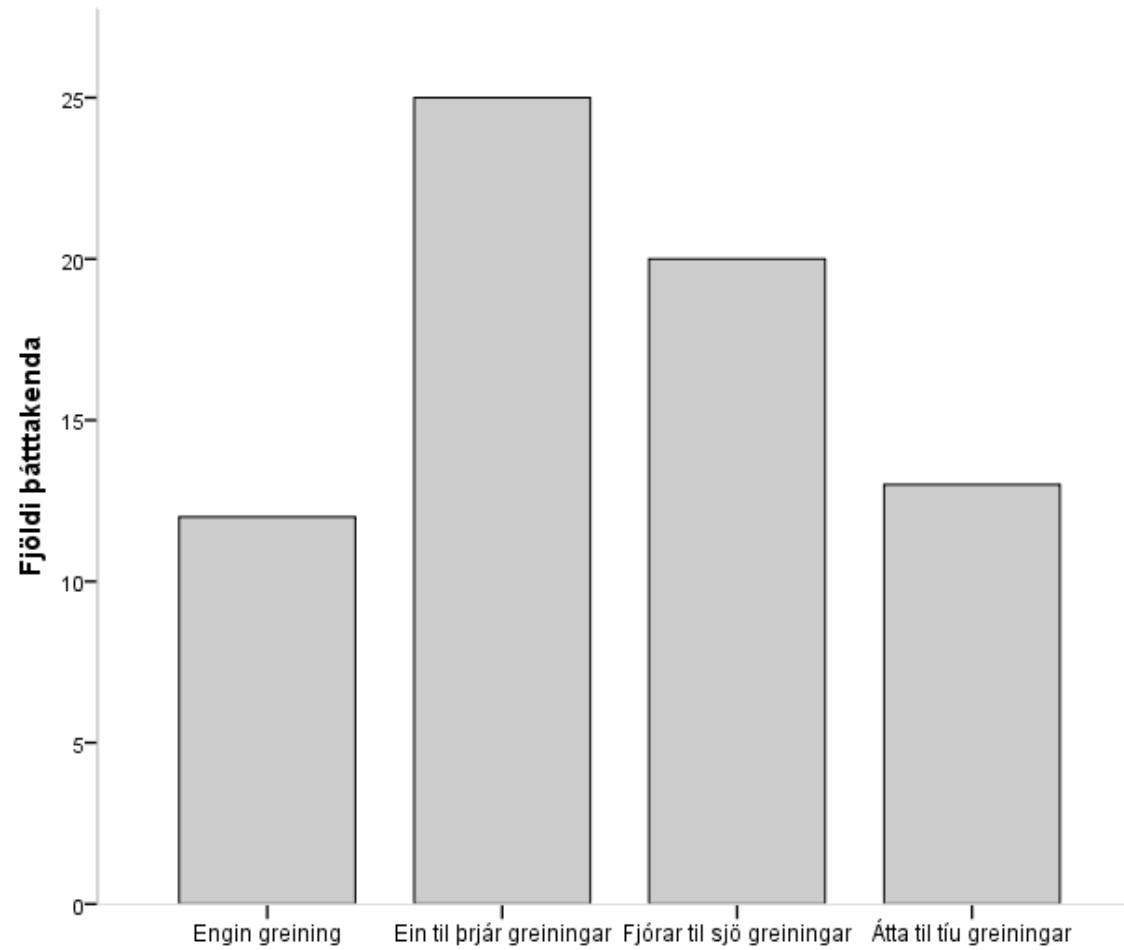


Tafla 9. Geðgreiningar samkvæmt MINI.

Geðgreining	Fjöldi	Hlutfall
Alvarleg geðlægi		
Yfirstandandi	32	45,7
Endurtekin	22	31,4
Óyndi	24	34,3
Sjálfsvigshætta	31	44,4
Reynt sjálfsvig	25	35,7
Örlyndistímabil		
Yfirstandandi	4	5,7
Liðið	8	11,4
Geðhæðartímabil		
Yfirstandandi	1	1,4
Liðið	5	7,1
Ofsakviði án viðáttufælnis, yfirstandandi	9	12,9
Ofsakviði með viðáttufælnis, yfirstandandi	11	15,7
Yfirstandandi viðáttufælnis án sögu um ofsakviða	4	5,7
Félagsfælnis, yfirstandandi	21	30,0
Þráhyggja og áráttu, yfirstandandi	4	5,7
Áfallastreituröskun, yfirstandandi	9	12,9
Geðrof		
Yfirstandandi	2	2,9
Á ævinni	3	4,3
Lyndisröskun með geðrofi	0	0,0
Lystarstol, yfirstandandi	0	0,0
Lotugræðgi, yfirstandandi	0	0,0
Lystarstol binge eating/purging type	0	0,0
Almenn kviðaröskun	16	22,9
Andfélagsleg persónuleikaröskun	17	24,3



MINI



Mynd 8. Fjöldi greininga á MINI

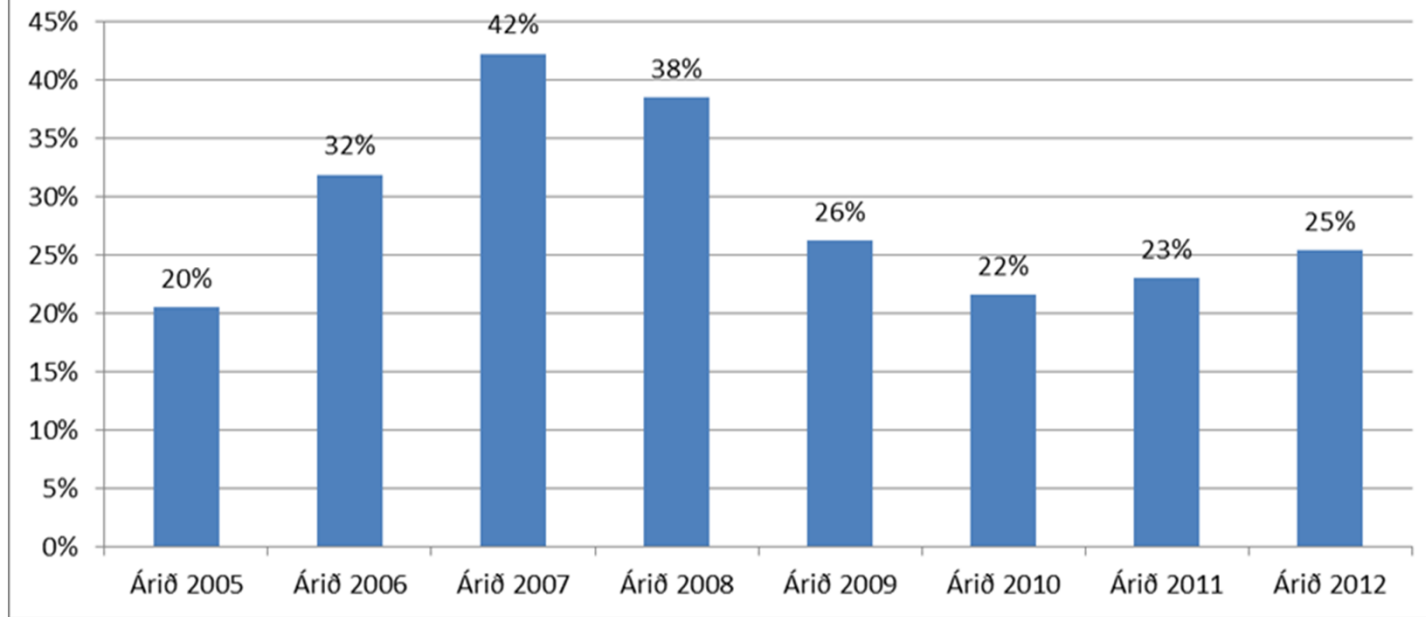


Greining og tillögur verkefnahóps

- Helena W. Wolimbwa, félagsráðgjafi Þjónustumiðstöð Vesturbæjar.
- Jóna Guðný Eyjólfsdóttir, verkefnastjóri skrifstofu velferðarmála og hópstjóri.
- Kristjana Gunnarsdóttir, deildarstjóri Þjónustumiðstöð Laugardals og Háaleitis.
- Þóra Kemp, deildarstjóri Þjónustumiðstöð Breiðholts.

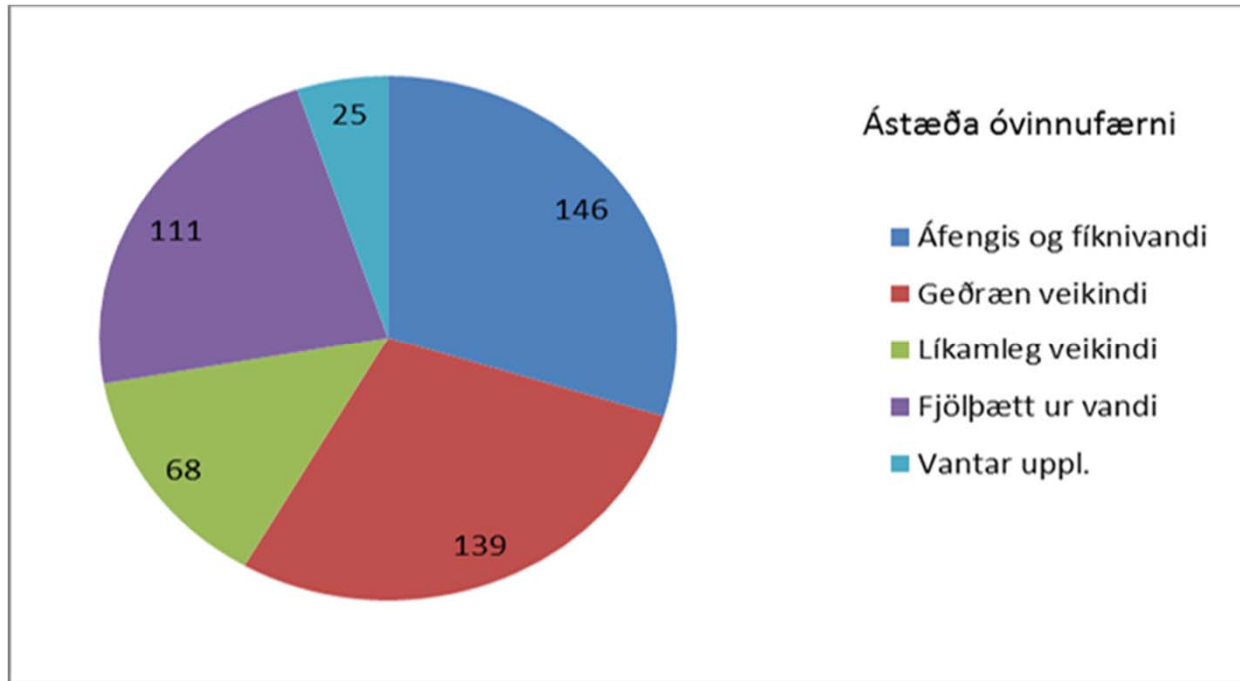


Hlutfall sjúklinga af notendum fjárhagsaðstoðar til framfærslu árin 2005-2012



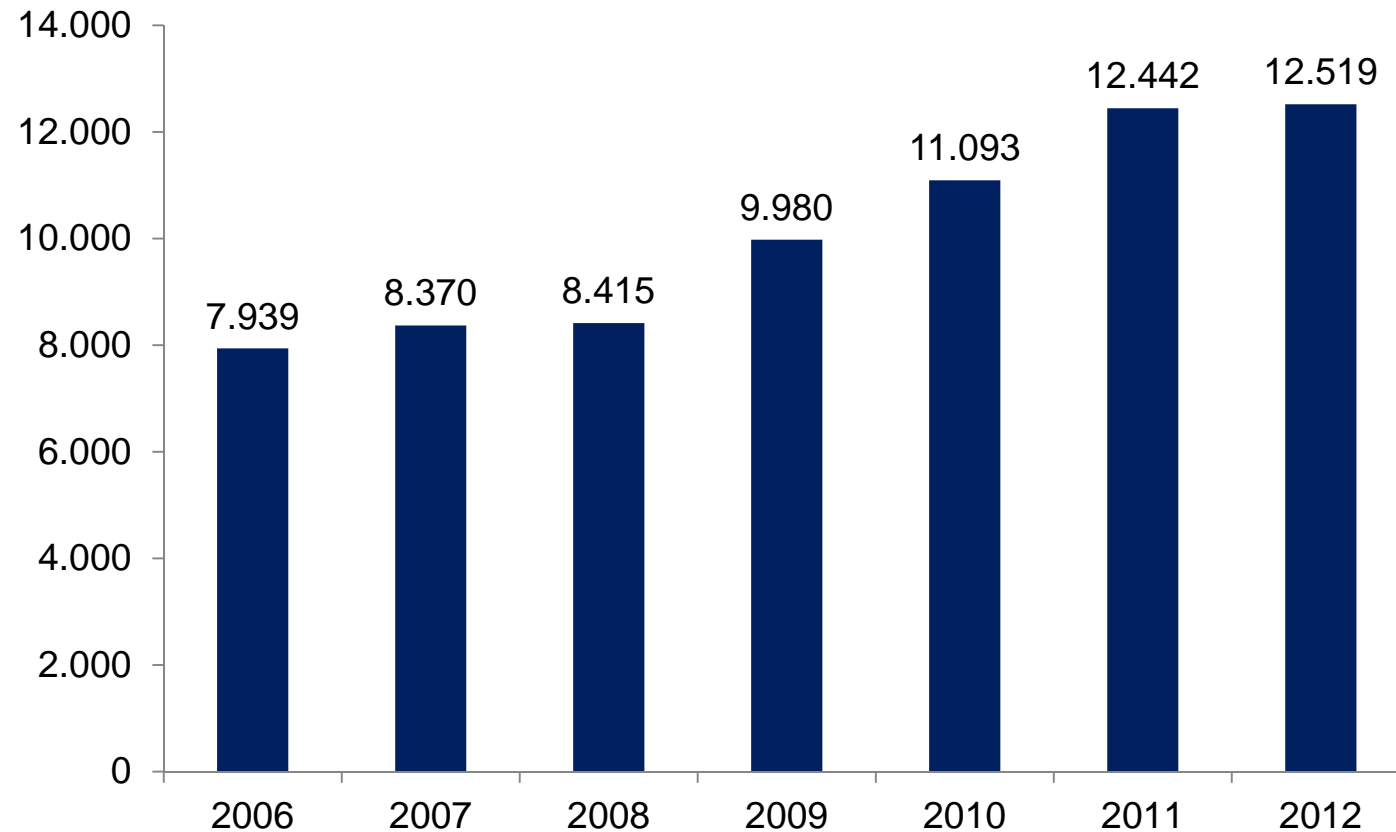


Aldur	3 mán eða minna	4 - 6 mán	7 - 12 mán	13 - 24 mán	25 mán eða meira	Samtals
18-19 ára	5	5	10	5	0	25
20-24 ára	11	14	23	43	11	102
25-29 ára	12	14	17	33	26	102
30-39 ára	12	15	24	56	31	138
40-49 ára	10	7	11	21	19	68
50-59 ára	6	5	4	14	13	42
60 ára og eldri	2	1	1	1	7	12
Samtals	58	61	90	173	107	489





Average numbers of active cases

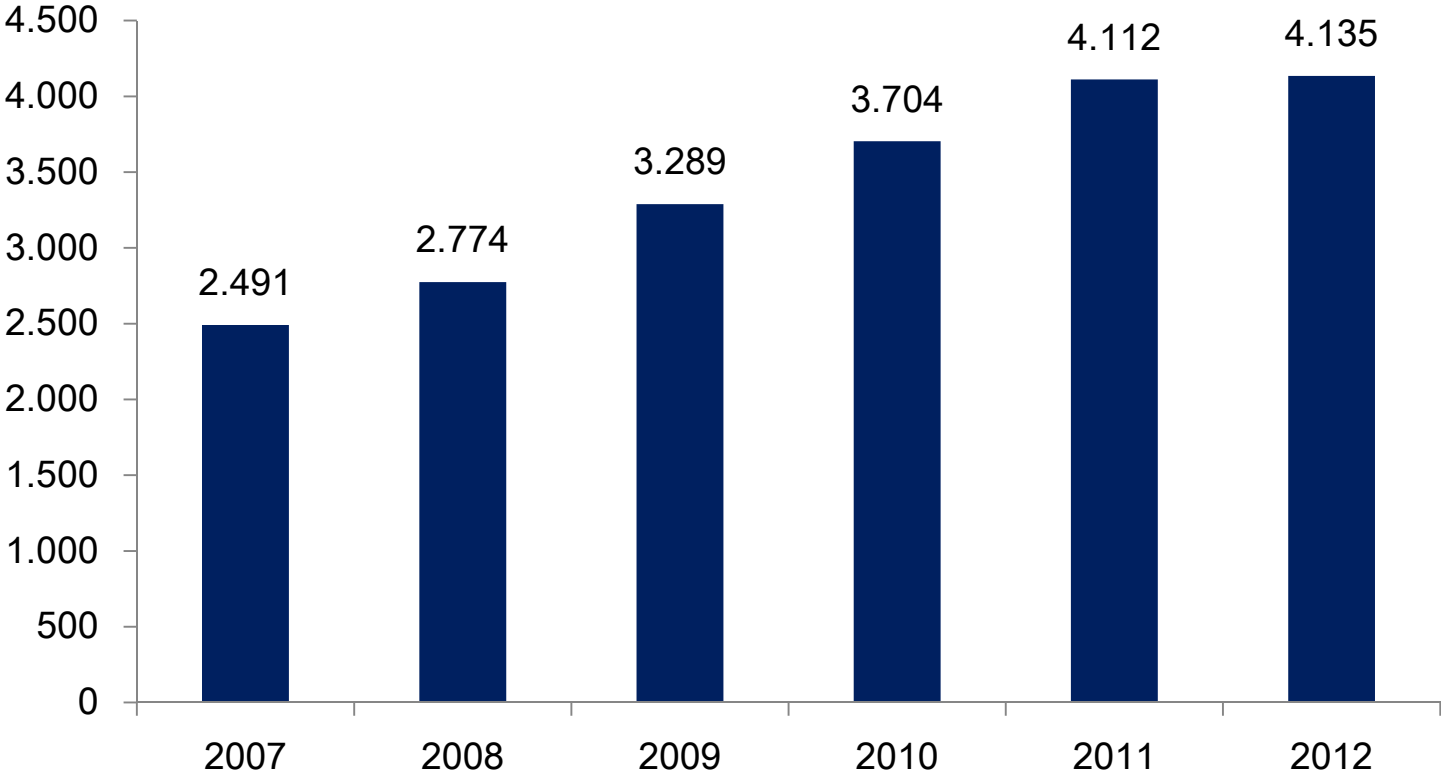


Includes counselling, financial assistance, housing benefits, home care, support services, school assistance services.

Source: Department of Welfare



Financial assistance – number of users

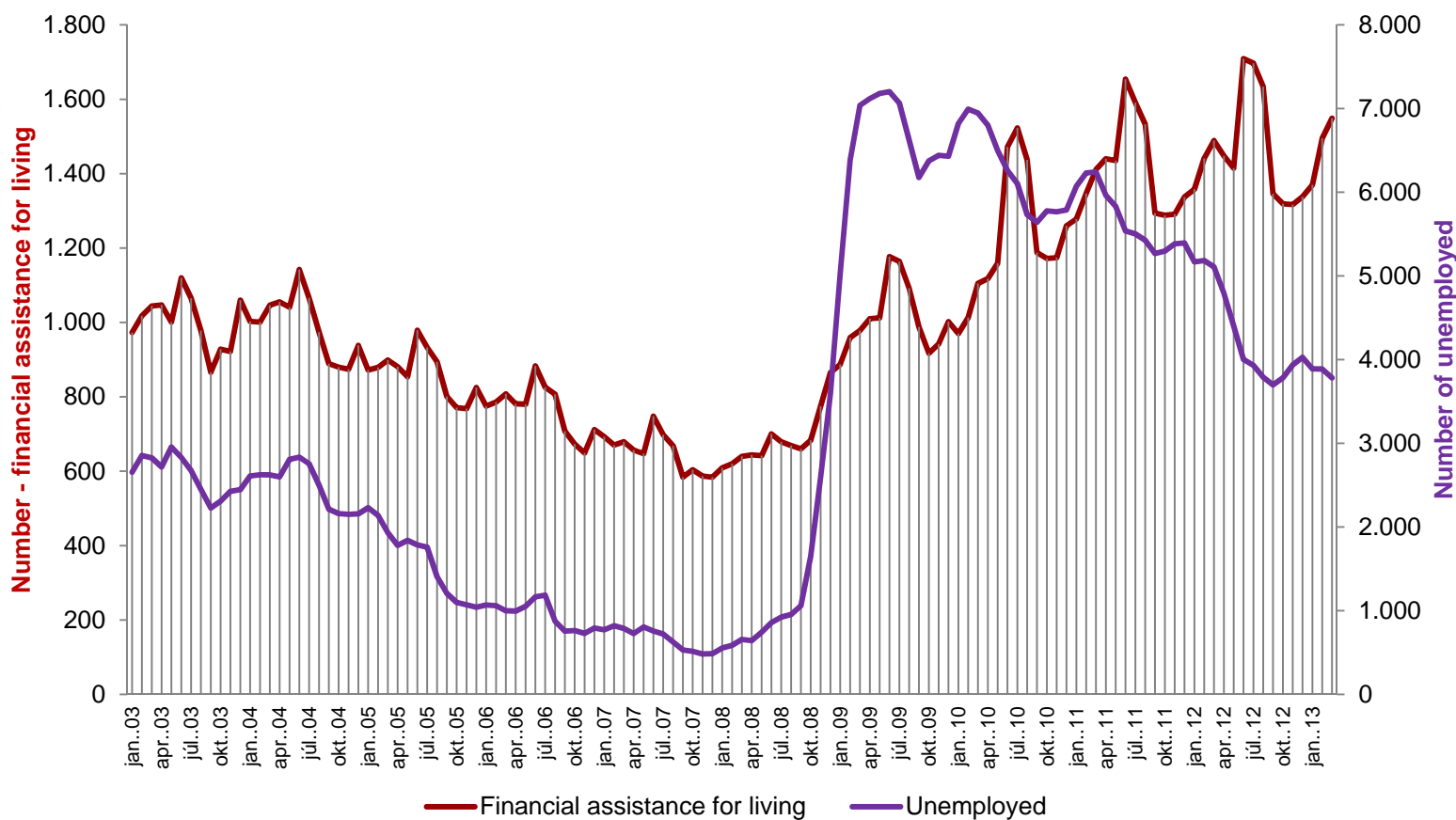


Source: Department of Welfare



Financial assistance is still high

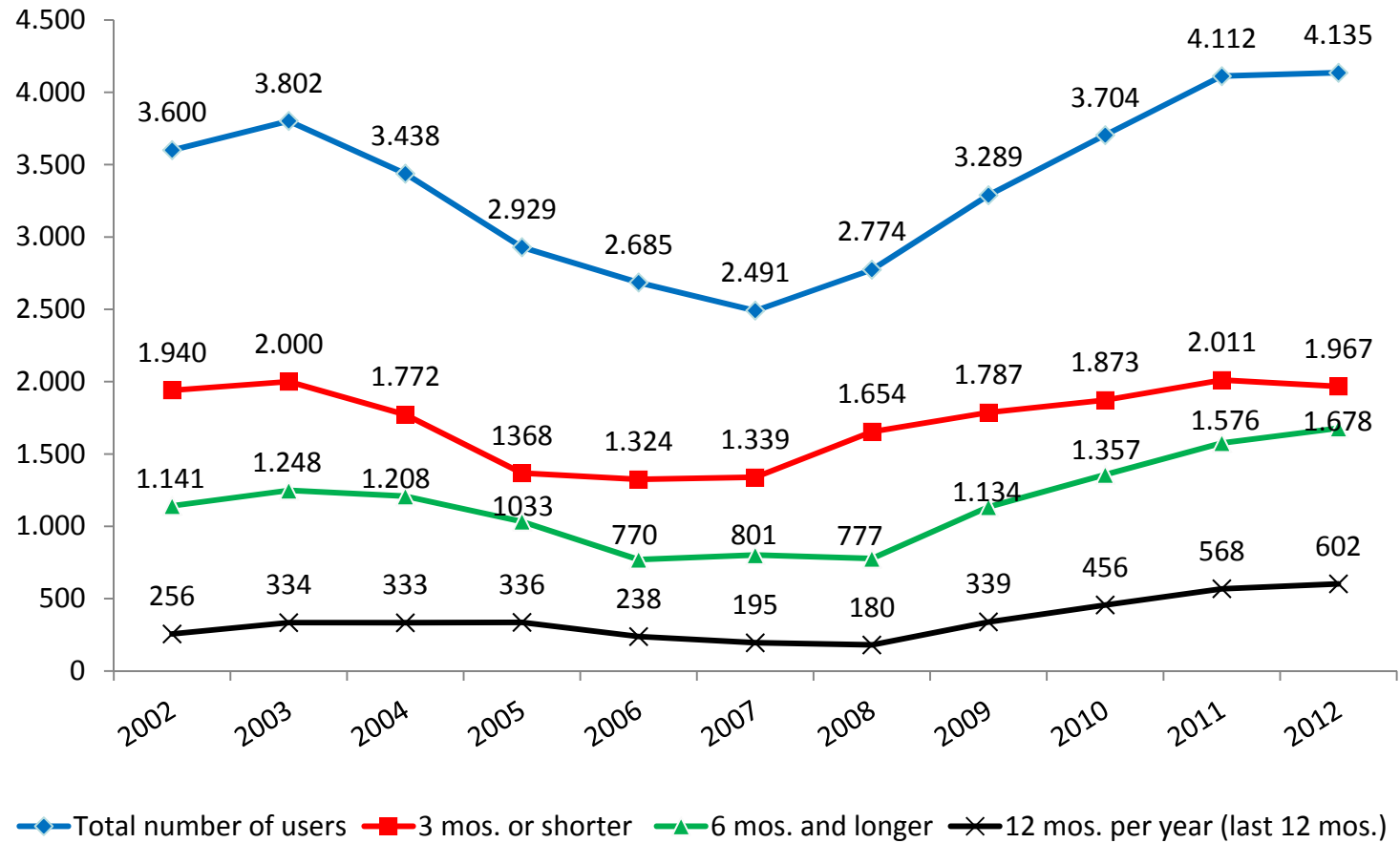
Unemployment decreasing



Source: Department of Welfare



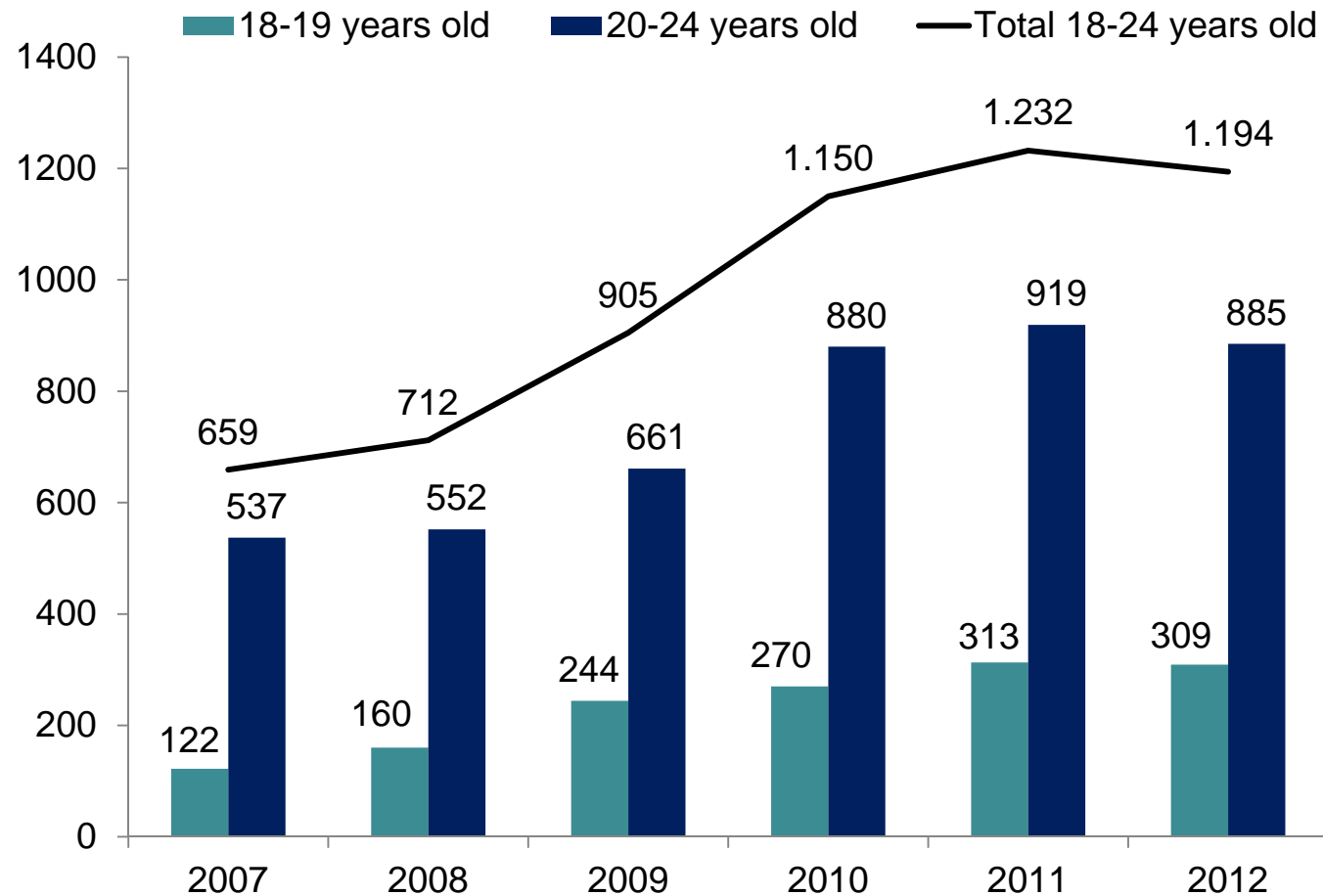
Concern over increase in long term users of financial assistance



Source: Department of Welfare



Financial assistance 18-24 years old



Source: Department of Welfare