

Lærum af reynslunni

Nýjar leiðir í

sameiningarmálum

Sigurður Tómas Björgvinsson

Kynningarfundur á Egilsstöðum

14. desember 2009

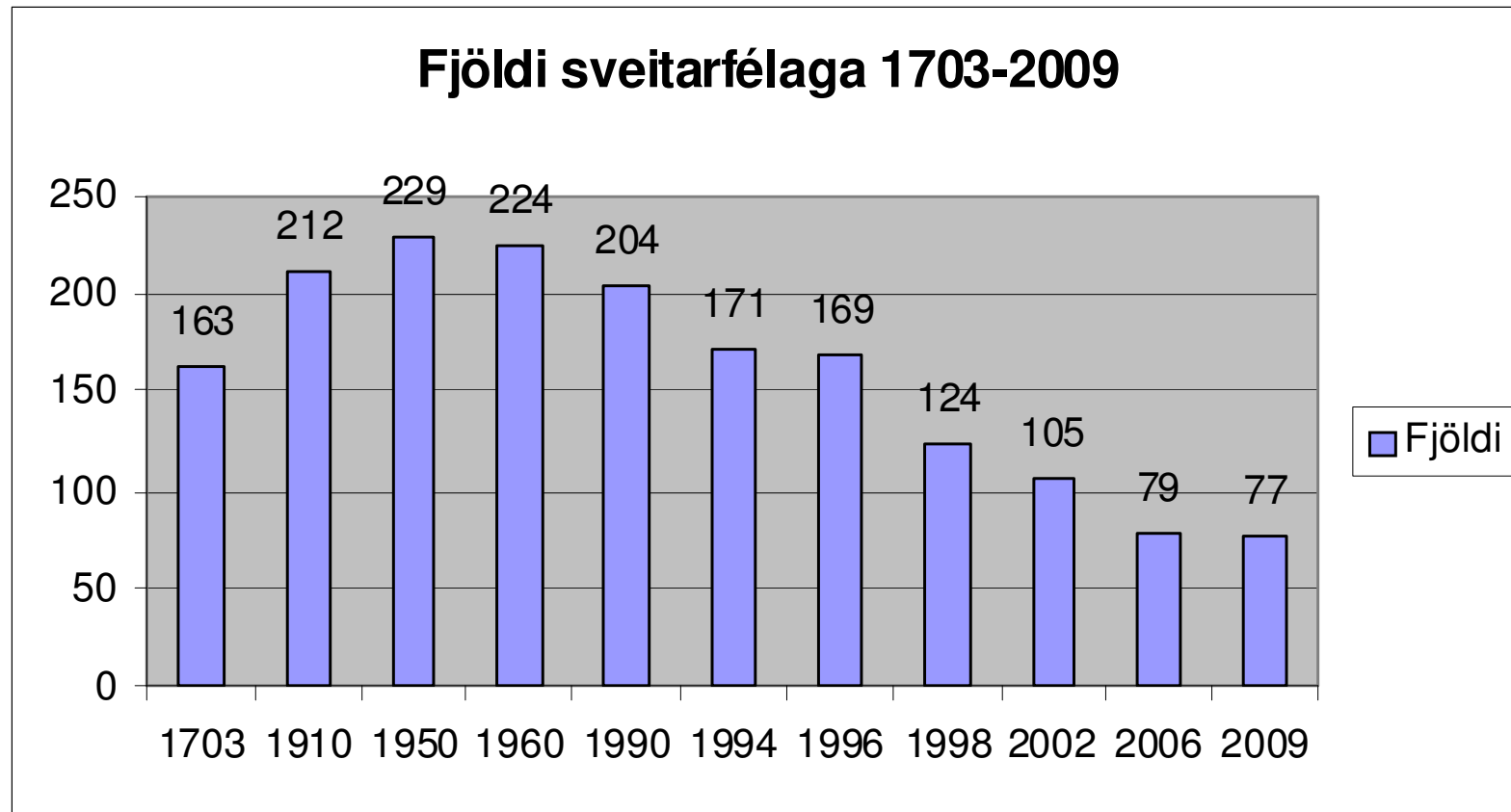


Efnisatriði

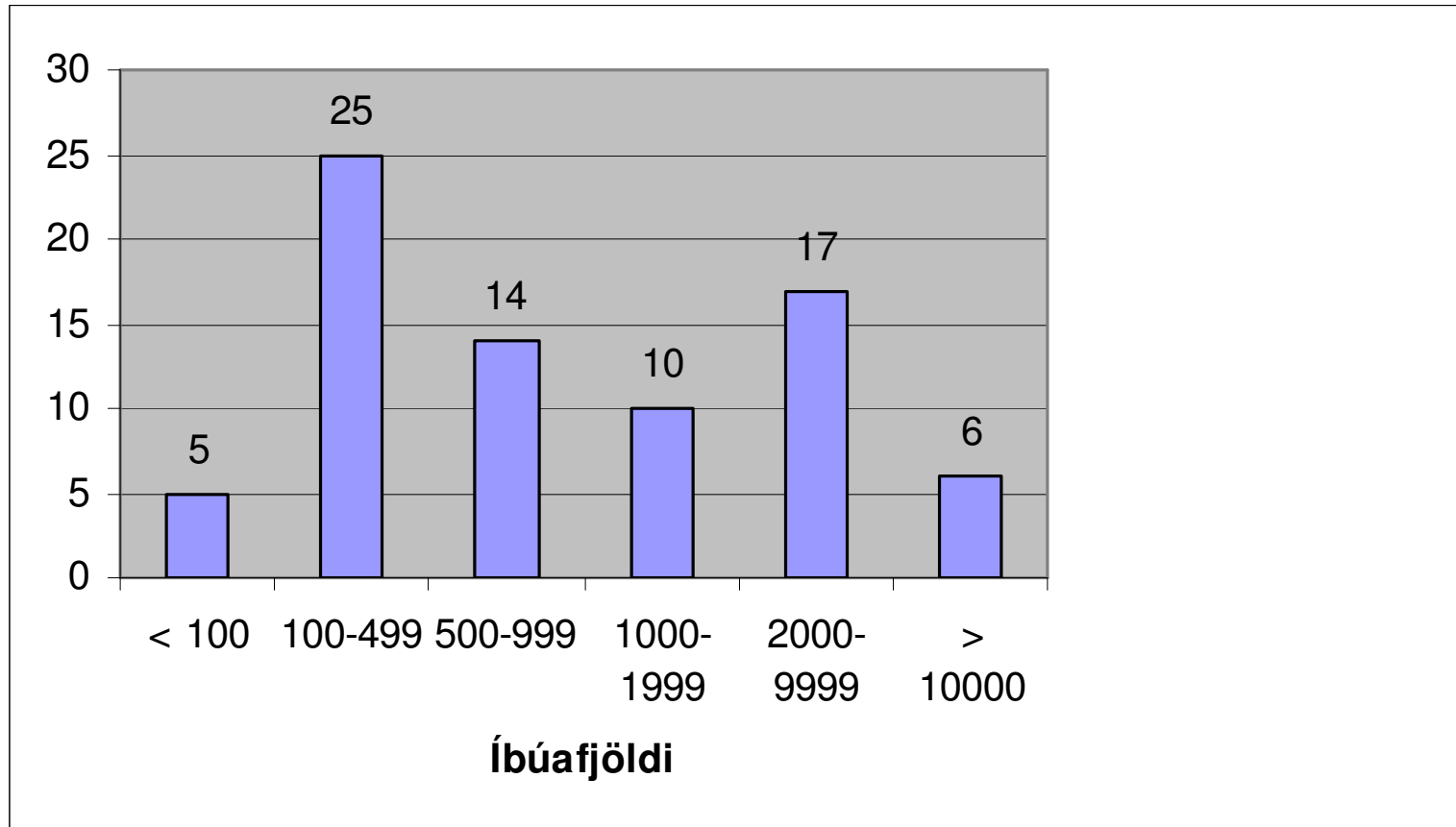
- Sögulegt yfirlit
- Sameiningaráttak 2005
- Hvað fór úrskeiðis
- Nýjar áherslur



Sögulegt yfirlit



Stærð og fjöldi sveitarfélaga



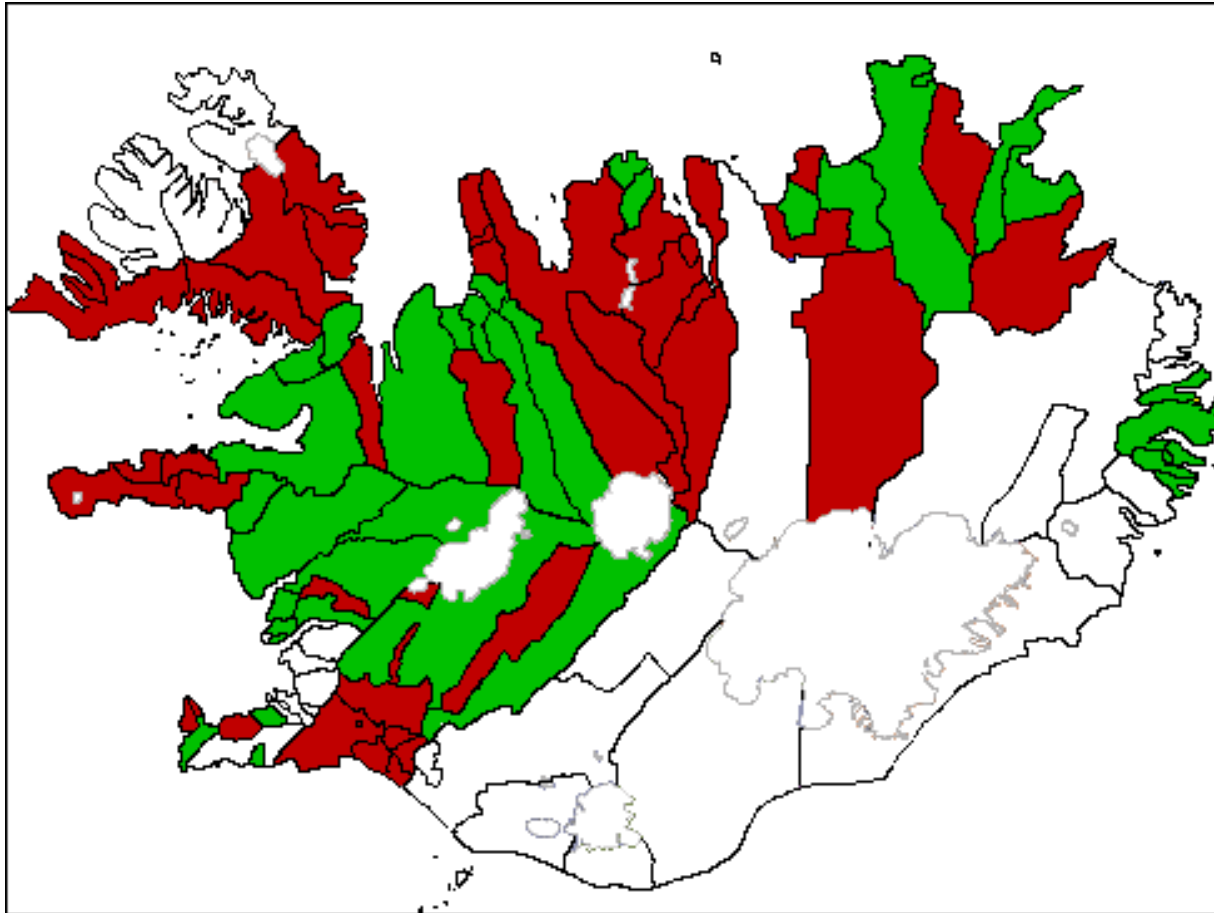
Íbúafjöldi – hlutföll %

Íbúafjöldi	1703	1910	1960	1992	1994	1998	2002	2008
< 100	4	1	18	23	19	17	14	6
100-499	80	82	65	49	49	44	38	32
500-999	14	14	11	11	13	13	16	18
1000-1999	1	2	3	9	9	11	12	13
2000-9999	0	1	3	6	7	12	14	22
> 10000	0	1	1	2	3	3	5	8

Ennþá eru 44 sveitarfélög, eða 56%, með færri íbúa en 1.000.



Sameiningarkosningar – úrslit 2005



- Kosið um 16 tillögur
- 1 samþykkt
- 32,2% kjörsókn
- 20 sveitarf. samþykktu
- 41 sveitarf. felldi
- Margir felldu með 90%>



Sameiningarátakið – fjöldi sameininga

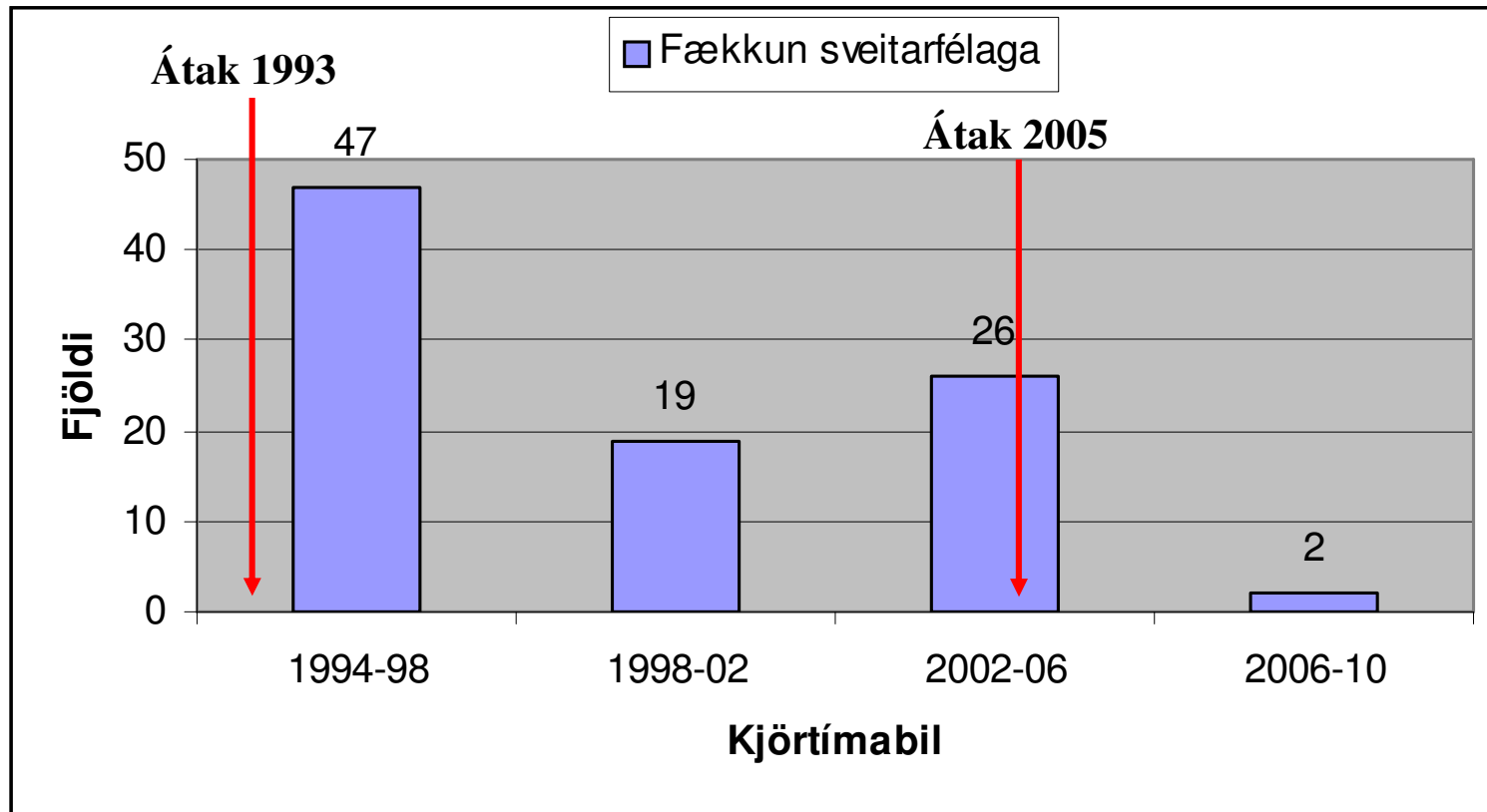
11 sameiningar teljast innan átaksins

- Hvalfjarðarsveit
- Húnavatshreppur (tvær sameiningar)
- Borgarbyggð
- Fjarðabyggð
- Fjallabyggð
- Norðurþing
- Dalabyggð
- Flóahreppur
- Langanesbyggð
- Strandabyggð

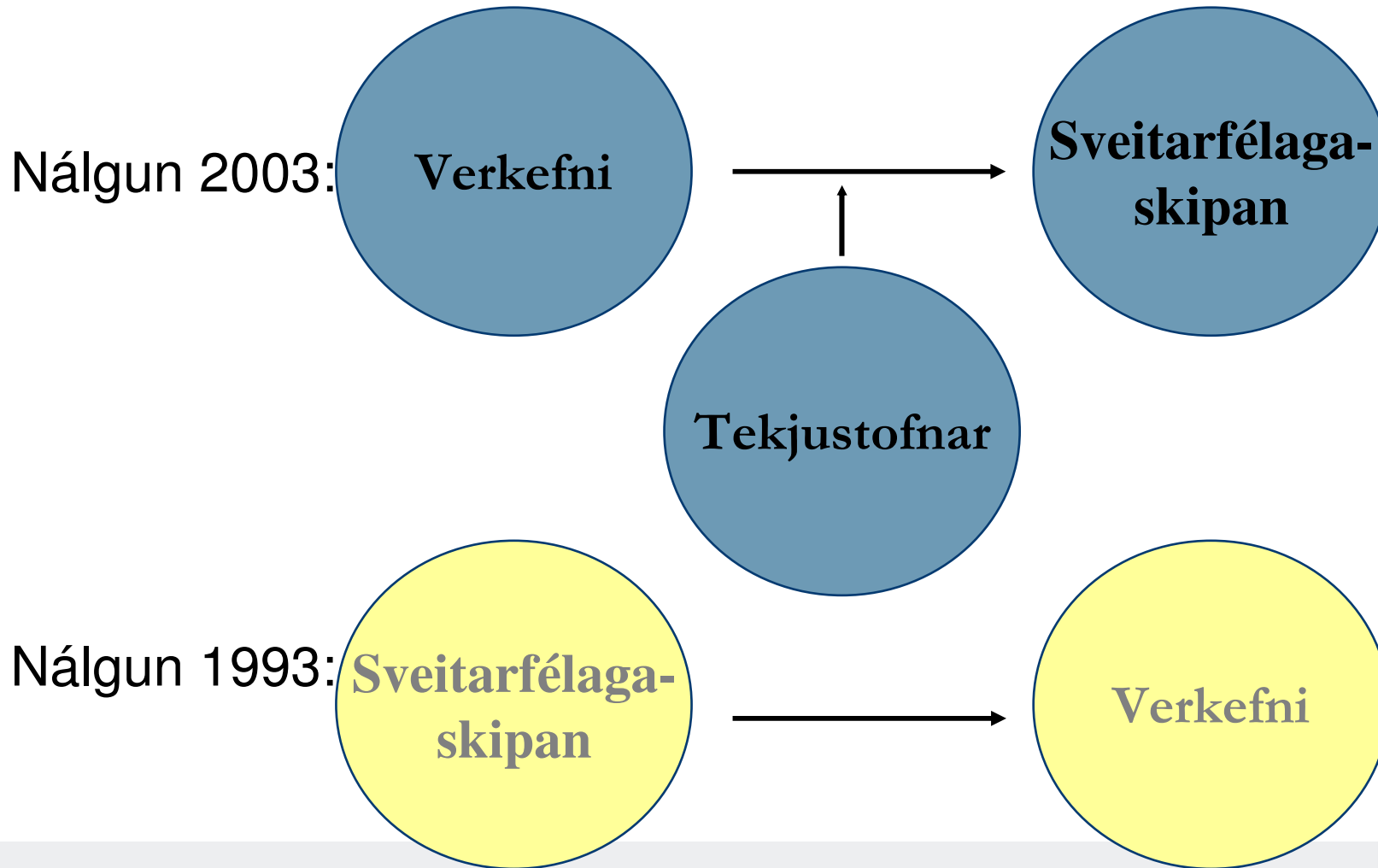
2008 – Þingeyjarsveit og Aðaldælahreppur



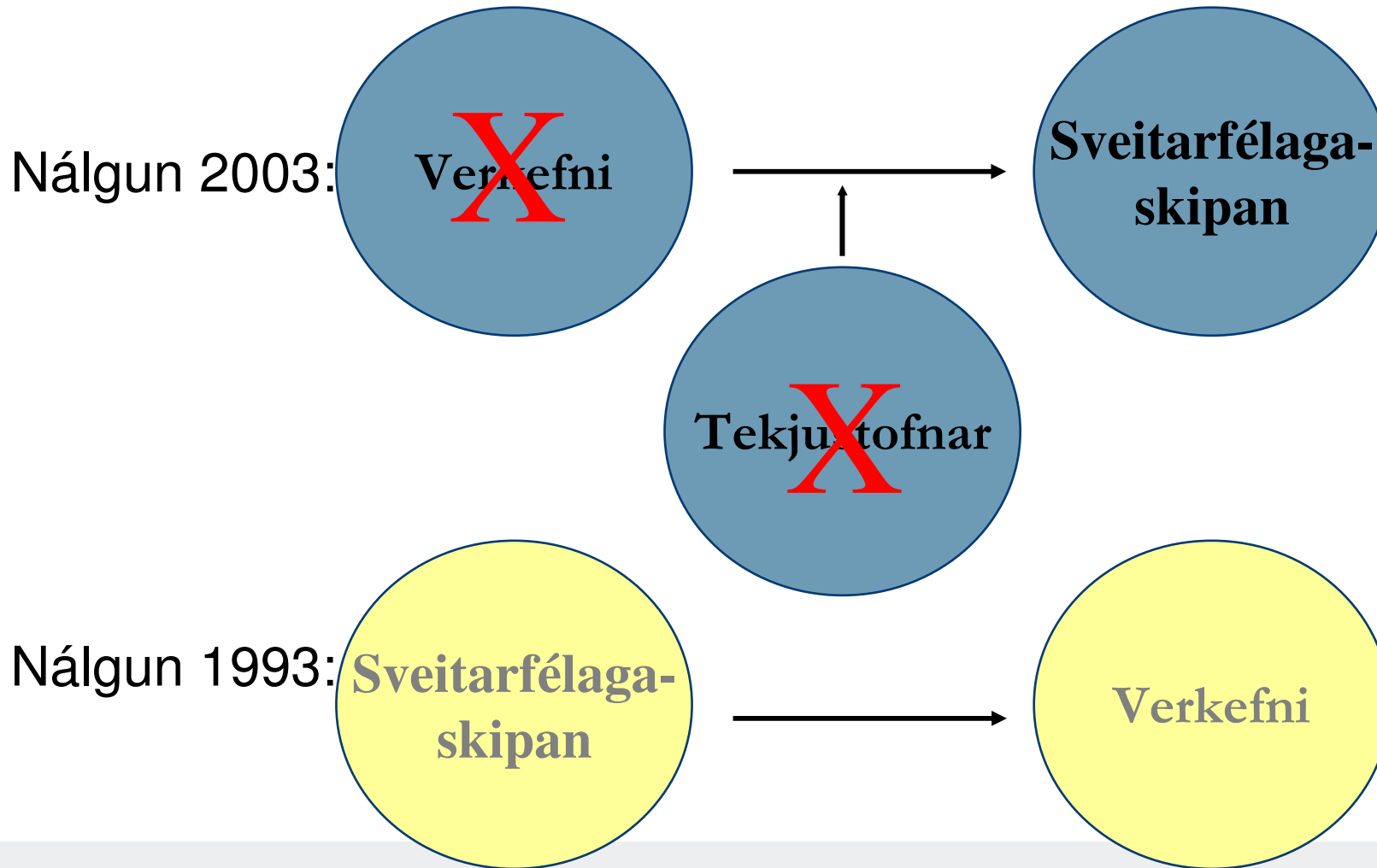
Fækkun sveitarfélaga 1994-2010



Vinnuferli fyrri sameiningarátaka



Vinnuferli fyrri sameiningarátaka



Könnun 2008

Sveitarstjórnarfulltrúar 2002-2006

Sveitarstjórnarfulltrúar 2006-2010

Sveitarstjórar 2002-2010

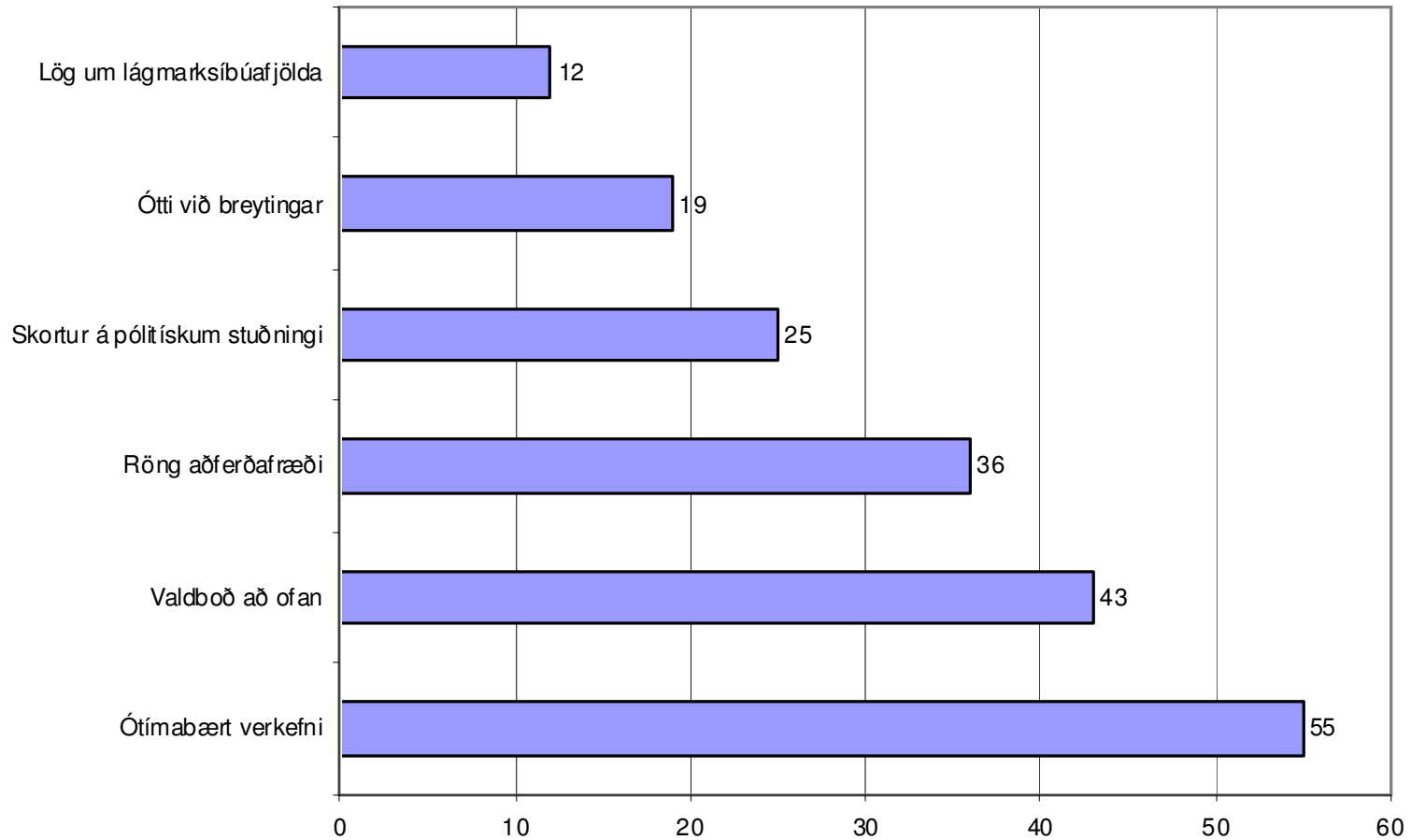
Alþingismenn 2007-2009

Alls 800 manns

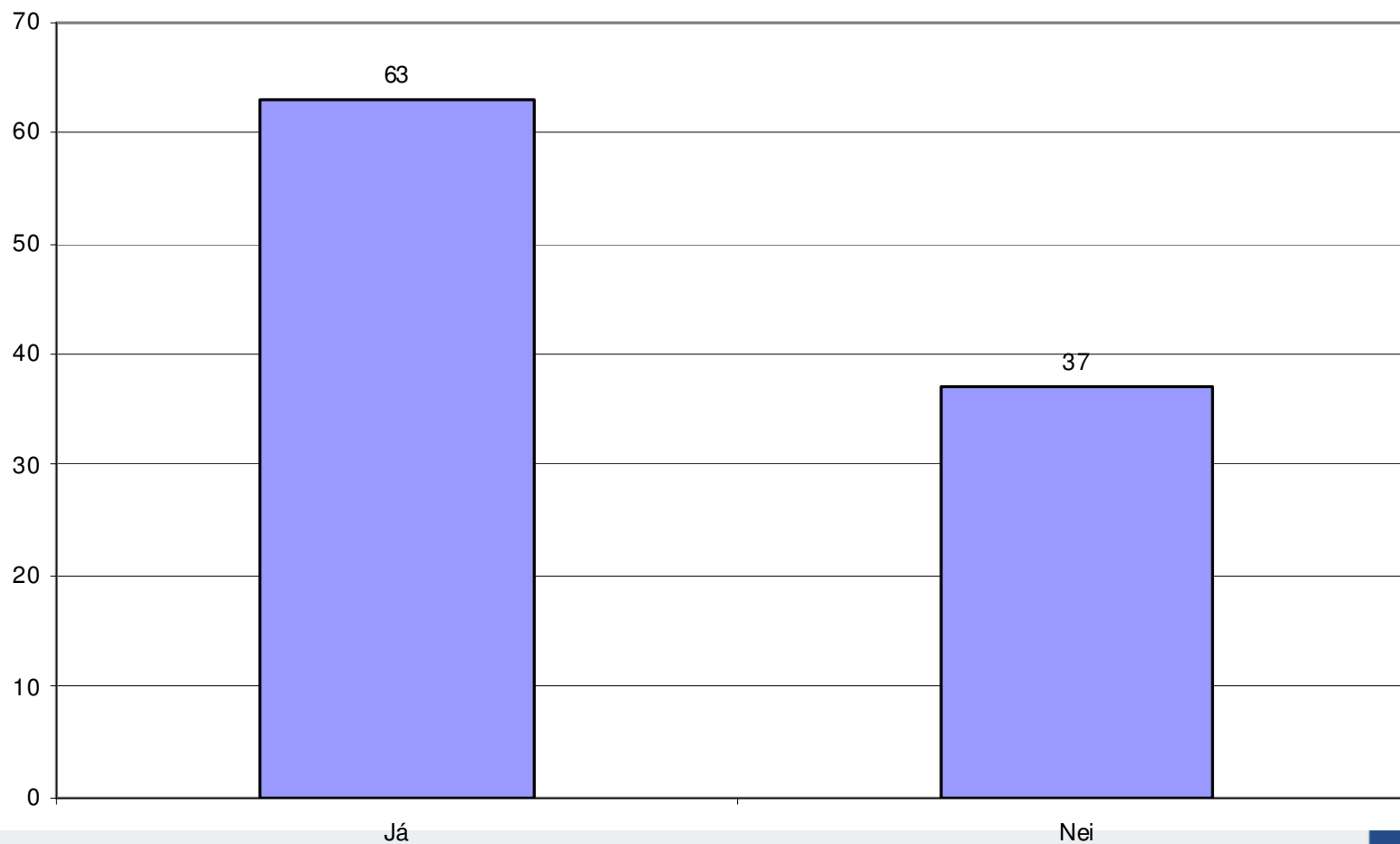
Svörun um 50%



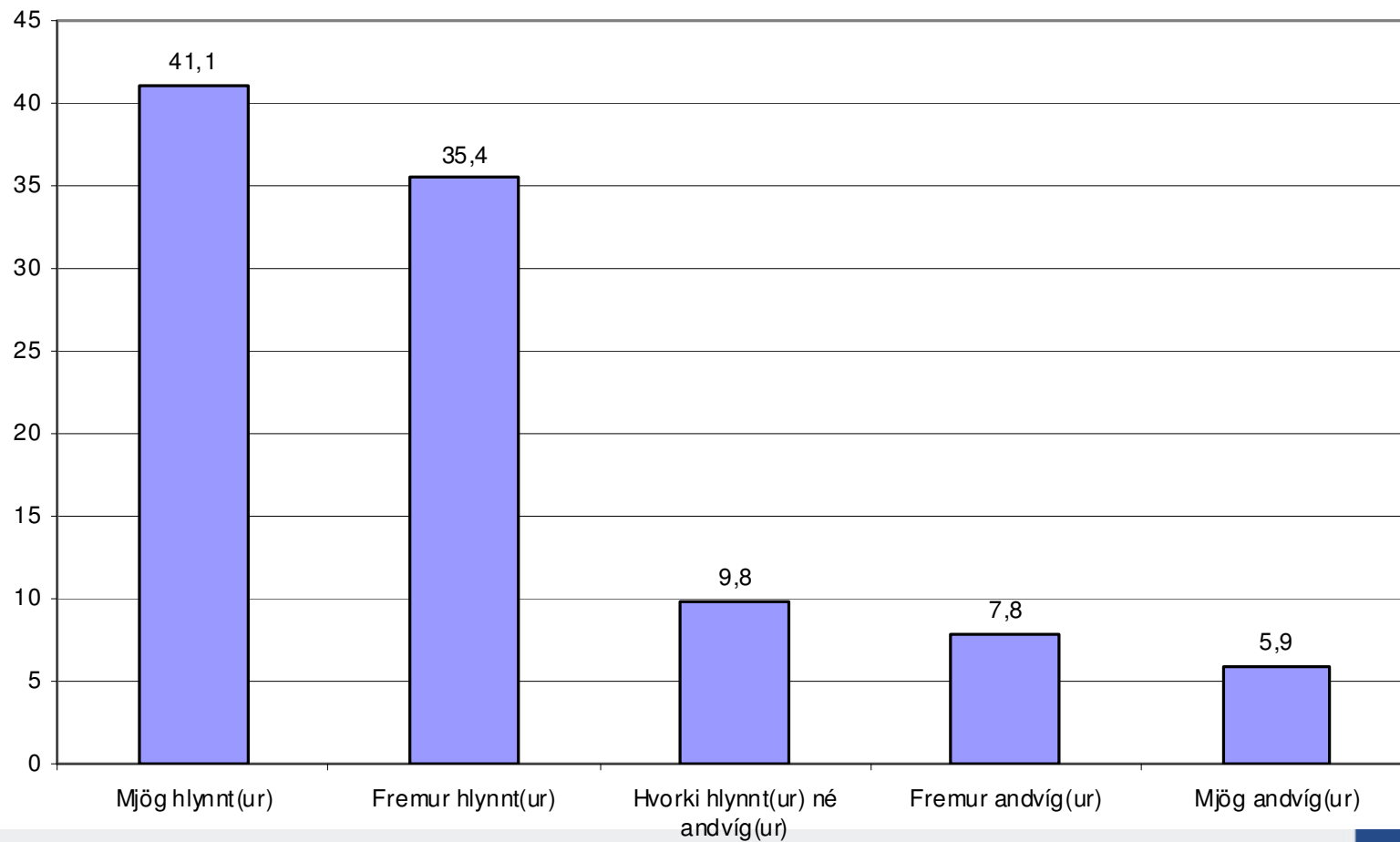
Því fór sem fór – þeir sem telja að átakið hafi ekki skilað tilætluðum árangri



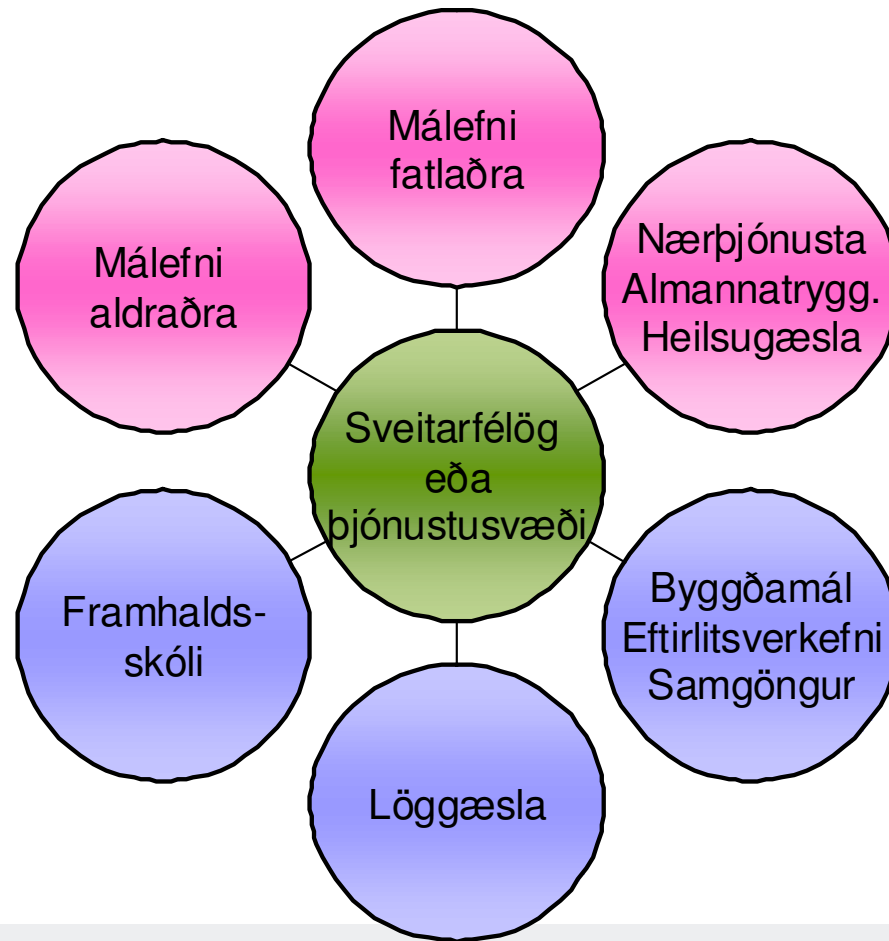
Kemur til greina að hækka lögbundinn lágmarksíbúafjölda



Afstaða til verkefnatilflutnings frá ríki



Verkefni sem hægt er að flytja



Sameiningaviðræður í gangi

Fljótsdalshérað – Djúpivogur (í biðstöðu)

Sveitarfélag	Íbúafjöldi	Km ²
Djúpavogshreppur	457	1.133
Fljótsdalshérað	3.623	8.884
Samtals	4.080	10.017

Fjarðabyggð – Breiðdalsvík (í biðstöðu)

Sveitarfélag	Íbúafjöldi	Km ²
Fjarðabyggð	4.678	1.164
Breiðdalshreppur	199	452
Samtals	4.877	1.616

Tálknafjörður – Vesturbyggð, óformlegt

Norðanverðir Vestfirðir

Sveitarfélag	Íbúafjöldi	Km ²
Bolungarvík	976	109
Ísafjarðarbær	3.982	2.379
Súðavíkurhreppur	210	749
Samtals	5.168	3.237

Eyjafjörður

Sveitarfélag	Íbúafjöldi	Km ²
Arnarneshreppur	178	89
Hörgárbyggð	433	805
Samtals	611	894



Svæðisbundnir sameiningarkostir

Austurland



Sveitarfélag	Íbúafjöldi	Km ²
Vopnafjarðarhreppur	674	1.903
Fljótsdalshreppur	89	1.516
Borgarfjarðarhreppur	138	441
Djúpavogshreppur	457	1.133
Fljótsdalshérað	3.623	8.884
Fjarðabyggð	4.678	1.164
Seyðisfjörður	717	213
Breiðdalshreppur	199	452
Samtals	10.575	15.706



Svæðisbundnir sameiningarkostir

Vestfirðir



Sveitarfélag	Íbúafjöldi	Km ²
Bolungarvík	976	109
Ísafjarðarbær	3.982	2.379
Reykholahreppur	282	1.090
Tálknafjarðarhreppur	314	176
Vesturbyggð	912	1.339
Súðavíkurhreppur	210	749
Arneshreppur	48	707
Kaldrananeshreppur	113	387
Strandabyggð	497	1.906
Samtals	7.334	8.842



Hefðbundnir hvatar sameiningar

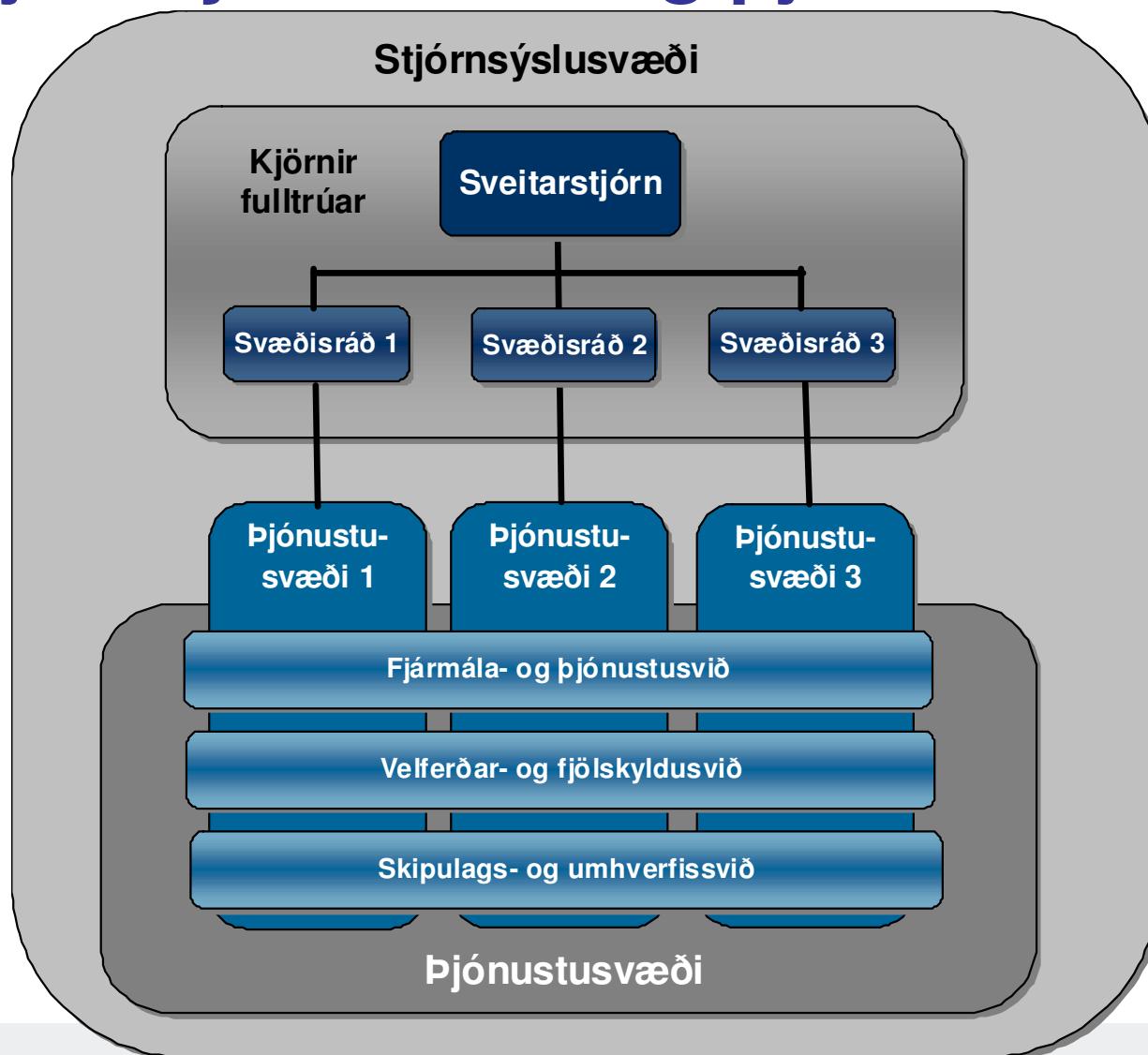
- **Breyttir atvinnuhættir**
- **Vöxtur velferðarkerfisins**
- **Bylting í samgöngum**



Nýjar forsendur og hvatar sameiningar



Stjórnsýslusvæði og þjónustusvæði

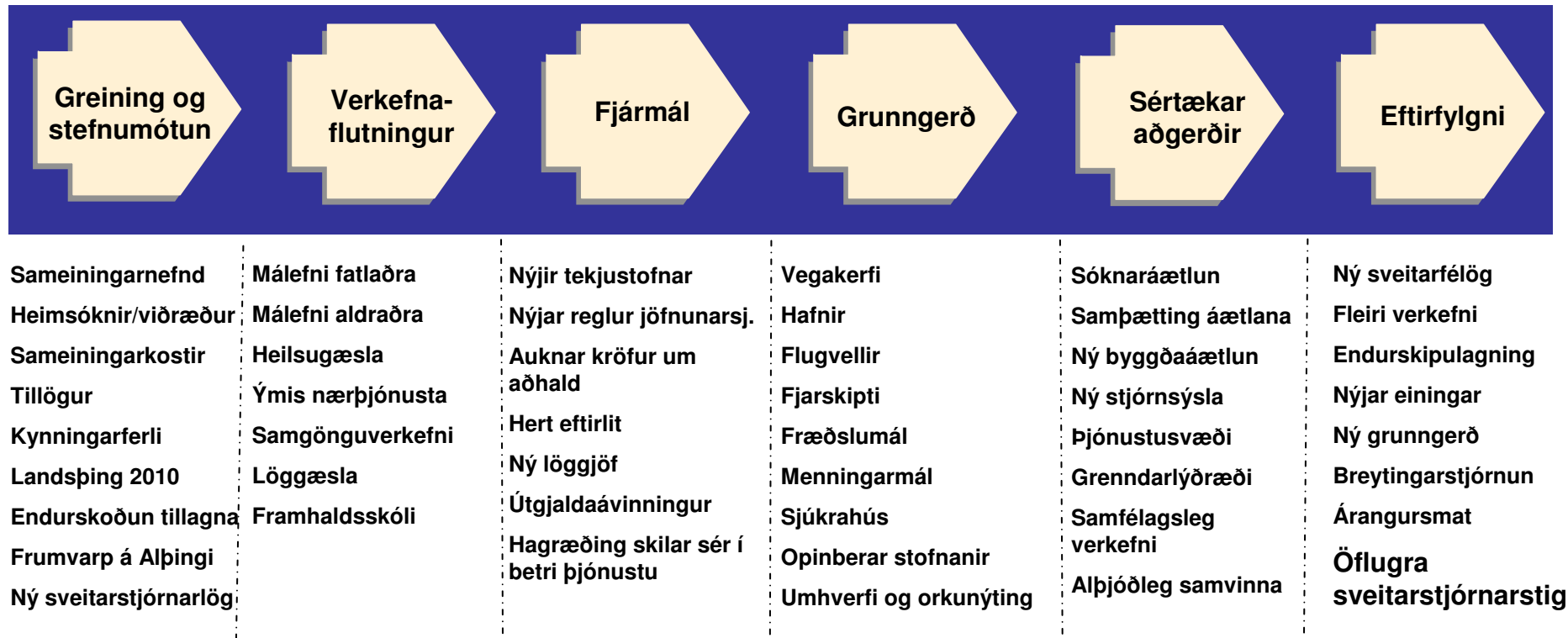


Þarfagreining - könnun

- **Verkefnaflutningur**
 - Hvaða verkefni á að flytja frá ríki til sveitarfélaga?
- **Fjármál**
 - Nýjir tekjustofnar – reglur jöfnunarsjóðs?
- **Samgöngu og fjarskiptamál – innri grunngerð**
 - Hvaða verkefni eru mikilvægust?
- **Stjórnsýsla og grenndarlýðræði**
 - Hvernig er hægt að koma í veg fyrir lýðræðishalla á jaðarsvæðum?
- **Atvinnu- og byggðamál**
 - Hvaða aðgerðir eru nauðsynlegar til að styrkja hið nýja sveitarfélag?
- **Fræðslu-, félags- og menningarmál**
 - Þarf að endurskipuleggja skólamál í kjölfar sameiningar?
- **Samfélagsleg sérkenni**
 - Hvernig er hægt að halda í samfélagsleg sérkenni og hefðir?



Verkferli - módel



2010

2014 >



Verkefnin framundan

- Heimsóknir í alla landshluta
- Samráð við sveitarstjórnir og landshlutasamtök
- Könnun – þarfagreining
- Kortlagning á sameiningarkostum
- Kynning og opin umræða
- Samræma vinnu hópa/nefnda sem tengjast viðfangsefninu
- Kanna þjónustustig í sveitarfélögum
- Kanna samfélagsleg áhrif sameininga
- Greina fjárhagslega stöðu sveitarfélaga
- Endurskoðun á sveitarstjórnarlögum
- Leggja sameiningartillögur fyrir Alþingi

