

svæðisskipulag höfuðborgarsvæðisins



2001-2024

SVÆÐISSKIPULAG HÖFUÐBORGARSVÆÐISINS 2001 - 2024

Samgöngur á
höfuðborgarsvæðinu



2001-2024

Aðilar að svæðisskipulagi



- ✍ Reykjavík
- ✍ Kópavogur
- ✍ Hafnarfjörður
- ✍ Garðabær
- ✍ Mosfellsbær
- ✍ Seltjarnarnes
- ✍ Bessastaðahreppur
- ✍ Kjósarhreppur

Verksvið

- ✍ Próun byggðar/landnotkun
- ✍ Landslagsskipulag og heildaryfirbraun byggðar
- ✍ Samgöngumál
- ✍ Umhverfismál
- ✍ Samfélagsleg próun
- ✍ Framkvæmdaáætlun



Samvinna sveitarfélaga

- ✎ Svæðisskipulagi er ætlað að styrkja höfuðborgarsvæðið bæði inn á við og gagnvart erlendum borgarsvæðum
- ✎ Með samvinnu er hægt að ná markvissari stjórn á þeim þáttum sem skipta máli en n aðalskipulagi einstakra sveitarfélaga
- ✎ Höfuðborgarsvæðið verður sterkara sem h og samkeppnishæfara út á við



2001-2024

Samstarf við opinbera aðila og einkalífið

- ✎ Móta sameiginlega stefnu í atvinnumálum
- ✎ Stofna til stefnumótandi samstarfs við ríkið
- ✎ Vinna að þekkingargrunni fyrir svæðið
- ✎ Móta sameiginlega framtíðarsýn og áætlun fyrir höfuðborgarsvæðið sem alþjóðlegt samfélag
- ✎ Móta sameiginlega framtíðarsýn og áætlun fyrir betri lífskjörum á höfuðborgarsvæðinu



Samgöngur

Hvað ræður bílaumferð?

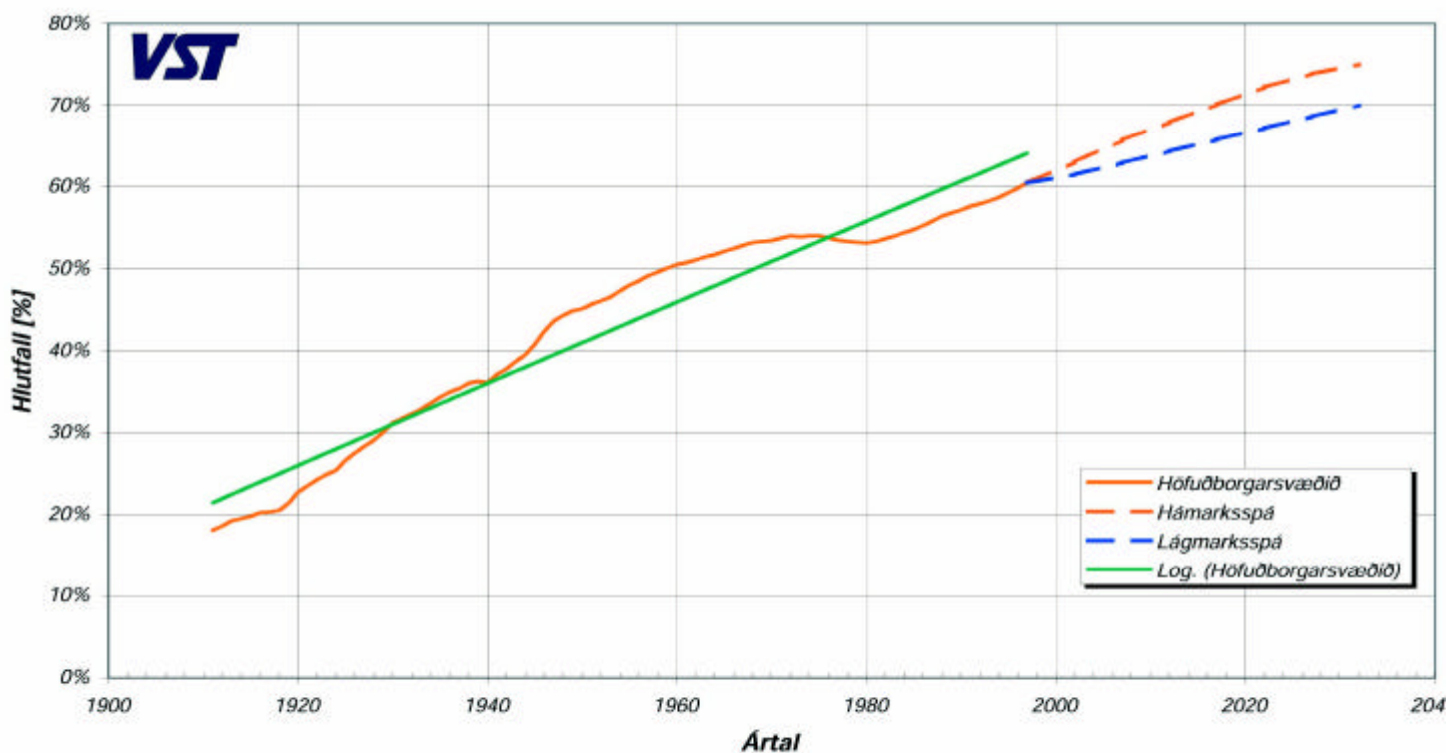
- ✍ Fólksfjöldapróun
- ✍ Almenn bílaeign
- ✍ Atvinnuþátttaka og tegund starfa
- ✍ Staðsetning atvinnusvæða og íbúðasvæða
- ✍ Hlutfall almenningsgangna
- ✍ Efnahagsástand (verð á eldsneyti)



2001-2024

Fólksfjöldapróun

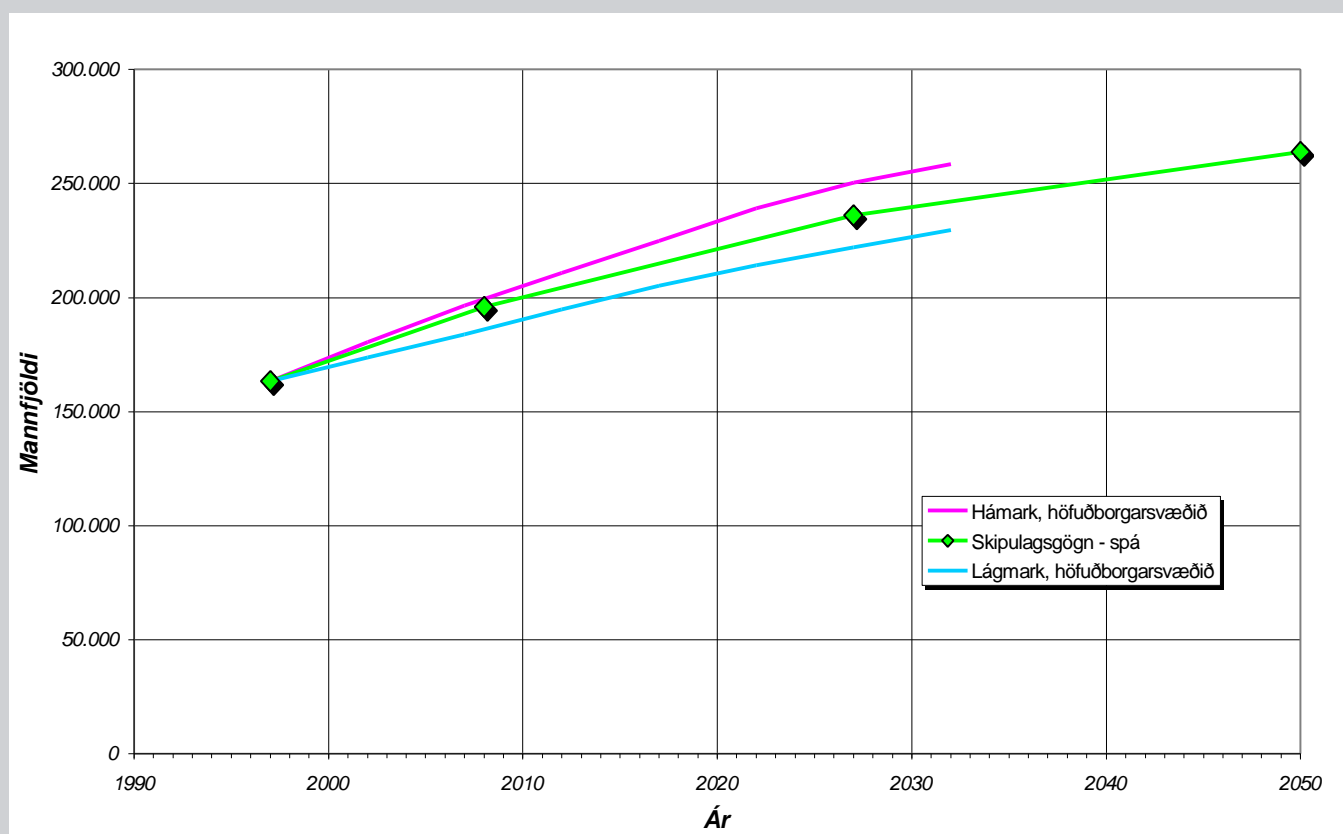
Höfuðborgarsvæðið sem hluti af landinu alls





2001-2024

Mannfjöldaspá





2001-2024

Fólksfjöldaþróun 1998-2024

- ✍ Fólksfjöldi á höfuðborgarsvæðinu vex úr 168.000 í árið 1998 (178.000 árið 2001) í um 228.000 árið 2024 eða um 60.000 íbúa.
- ✍ Eðlileg fjölgun núverandi íbúa verður um 30.000 árið 2024.
- ✍ Flutningur fólks af landbyggðinni og eðlileg fjölgun þeirra á tímabilinu er áætlaður um 30.000.
- ✍ Flutningur til og frá landinu er áætlaður í jafnvægi á tímabilinu.



2001-2024

Bifreiðanotkun

- ✍ Bifreiðaeign er almenn á Íslandi og er nú nærri mettun þ.e. fjöldi bíla er svipaður og fjöldi ökuleyfa, um 600 bílar/1000 íbúar
- ✍ Útreikningar með umferðarlíkani sýna að þú má ráð fyrir um 45% fjölgun ferða og um aukningu bílaumferðar miðað við ekna vegalengd á skipulagstímabilinu
- ✍ Hlutfall almenningssamgangna er talið ver um 4% af fjölda ferða á höfuðborgarsvæð

svæðisskipulag höfuðborgarsvæðisins



2001-2024

jar og störf eftir svæðum 1998



	Íbúar	Íbúar/íbúð	Íbú:
Nesið	65.800	2,28	
Norður	21.000	3,35	
Austur	30.800	2,93	
Suður	49.000	2,82	



2001-2024

Stefnumörkun, -samgöngur

- Nauðsynlegt er að skipulag umferðarmála sé gott nútímasamfélagi sem þarf bæði á einkabílum og almenningsfarartækjum að halda.
- Eitt af markmiðum svæðisskipulagsins er að umferð gangi greiðlega á þeim stofnbrautum þar sem þeir eru mislæg gatnamót eða þau fyrirhuguð
- Til að viðhalda núverandi þjónustustigi bílaumferð stofnbrautum og helstu tengibrautum þarf að bygga mörg ný og dýr umferðarmannvirki
- Almennt er gert ráð fyrir að þjónustustig bílaumferð minnki með þéttingu byggðar, einkum næst kjörr



2001-2024

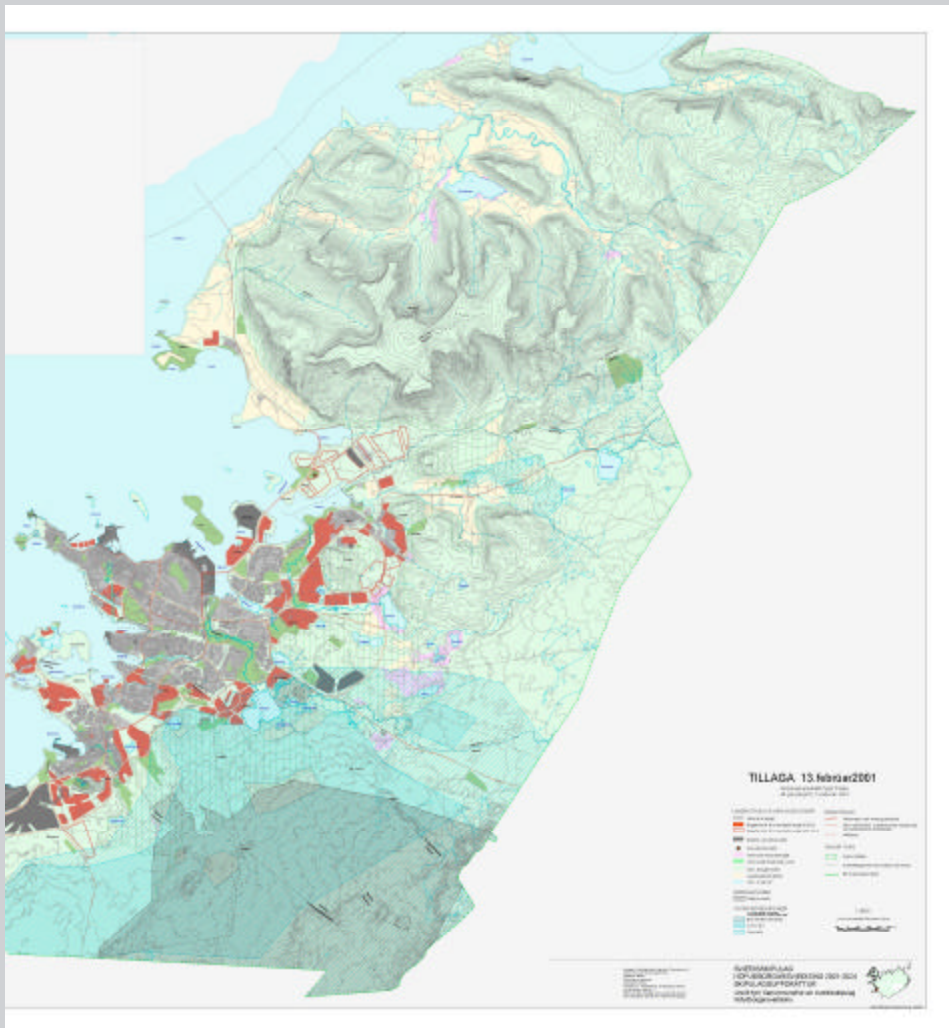
Stefnumörkun, -almenningsamgöng

- Þjónustustig almenningsvagna verði bætt með hliðsjón af tæknilegum og fjárhagslegum aðstæðum sveitarfélaga
- Almenningsamgöngur grundvallist á kerfi með sérstökum svæðatengingum
- Á stofnbrautum fylgja vagnarnir annarri umferð og þeim þannig tryggt eins og öðrum gott þjónustus
- Á ljósastýrðum gatnamótum verði vögnum tryggð forgangur með sérstakri stýringu umferðaljósa eða með gerð sérstakra akreina þar sem það á við
- Strætisvagnagötur verði á miðsvæðum byggðakjara ásamt takmarkaðri bílaumferð

svæðisskipulag höfuðborgarsvæðisins



2001-2024

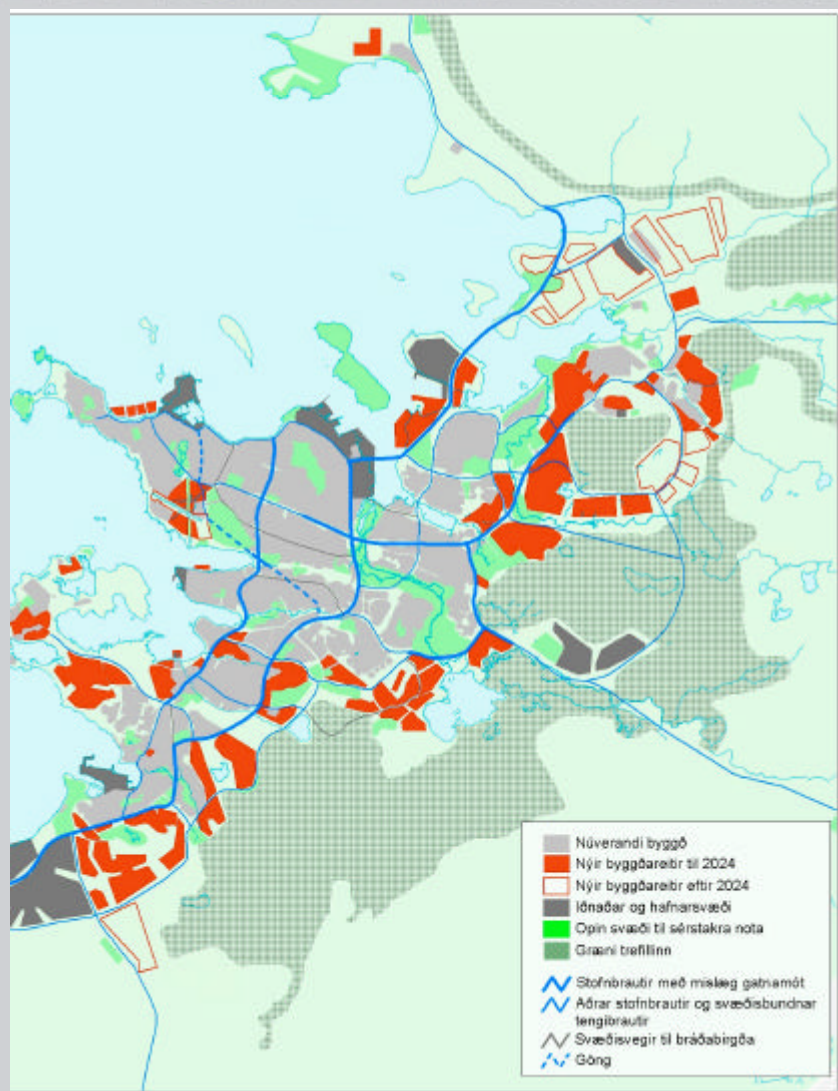


✍ Allt landsvæði
sveitarfélaganr

svæðisskipulag höfuðborgarsvæðisins



2001-2024



- Þétting byggðar innan núverandi byggðar, 7.000 íbúðir eða um 18.000 íb
- Þétt byggð milli Hafnarfjarðar og Mosfellssbæjar
- Byggð á nýjum landsvæ um 25.000 íbúðir